



DEPARTAMENTO DE PROSPECTIVA E PLANEAMENTO  
E RELAÇÕES INTERNACIONAIS

Ministério do Ambiente e do Ordenamento do Território



[www.dpp.pt](http://www.dpp.pt)

# **BALANÇO SOCIAL 2010**

Abril de 2011

---

---

**Ficha Técnica**

**Título:** Balanço Social 2010

**Equipa Técnica:** Deolinda Figueiredo


**Editor:** Departamento de Prospectiva e Planeamento e Relações Internacionais  
Av. D. Carlos I, 126  
1249-073 Lisboa  
Fax: (351) 213935208  
Telef: (351) 213935200  
E-mail: [dpp@dpp.pt](mailto:dpp@dpp.pt)  
[www.dpp.pt](http://www.dpp.pt)

**Edição Electrónica:** Divisão de Informação e Comunicação

---

---

## ÍNDICE



Caracterização dos Efectivos, Mudanças de Situação e Movimento	3
Efectivos por Grupo de Pessoal Segundo a Relação Jurídica de Emprego e Género	3
Efectivos por Escalão Etário segundo o Género	4
Efectivos por Nível de Antiguidade e Género	5
Efectivos por Nível de Escolaridade e Género	6
Trabalhadores Portadores de Deficiência segundo Escalão Etário e Género	7
Efectivos Admitidos e Regressados durante o Ano	8
Efectivos Saídos durante o Ano	9
Mudanças de Situação dos Efectivos Segundo o Motivo e Género	10
Efectivos e Modalidade de Horário	11
Horas de Trabalho Extraordinário e em Dias de Descanso	12
Dias de Ausência, Segundo o Tipo de Ausência	13
Trabalhadores em Greve	14
Estrutura Remuneratória por Género	15
Encargos com Pessoal	16



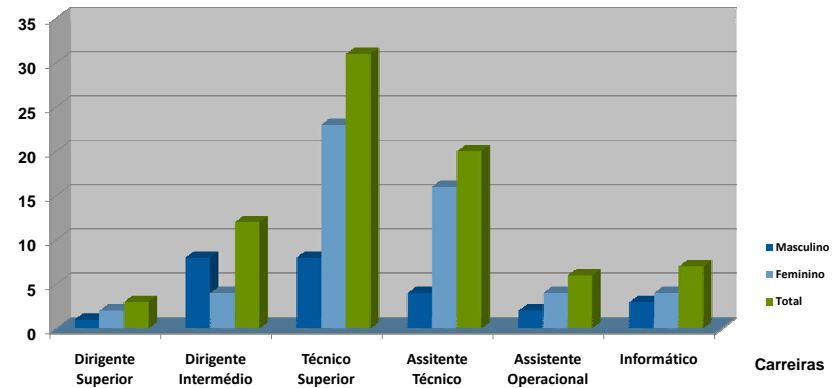


**1 Contagem dos trabalhadores por grupo/cargo/carreira, segundo a modalidade de vinculação e género**  
(Dados relativos a 31 de Dezembro de 2010)

Grupo/cargo/carreira Modalidade de vinculação e género	Nomeação Definitiva		Nomeação Transitoria por tempo determinado		Nomeação Transitoria por tempo determinável		CT em Funções Públicas por tempo indeterminado		CT em Funções Públicas por tempo resolutivo certo		CT em Funções Públicas por tempo resolutivo incerto		Comissão de Serviço no âmbito da LVCR		Comissão de Serviço no âmbito do Código do Trabalho		CT no âmbito do Código do Trabalho		Total		Total	
	M	F	M	F	M	F	M	F	M	F	M	F	M	F	M	F	M	F	M	F		
Dirigente Superior														1	2					1	2	3
Dirigente Intermédio														8	4					8	4	12
Técnico Superior							8	20												8	20	28
Assistente Técnico							4	16												4	16	20
Assistente Operacional							2	4												2	4	6
Informático							3	4												3	4	7
<b>Total</b>	0	0	0	0	0	0	17	44	0	0	0	0	9	6	0	0	0	0	26	50	76	

Prestação de Serviços	M	F	Total
Tarefas			0
Avenças		3	3
<b>Total</b>	0	3	3

**Nº Trabalhadores**



**2 Contagem dos trabalhadores por grupo/cargo/carreira, segundo o escalão etário e género**

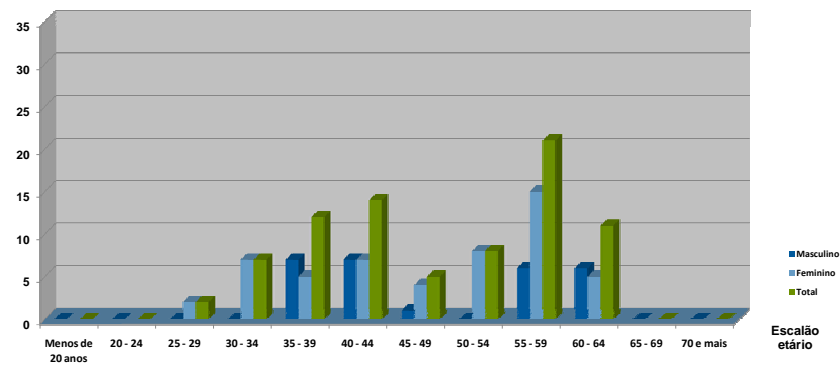
(Dados relativos a 31 de Dezembro de 2010)

Grupo/cargo/carreira Escalão etário e género	Menos de 20 anos		20 - 24		25 - 29		30 - 34		35 - 39		40 - 44		45 - 49		50 - 54		55 - 59		60 - 64		65 - 69		70 e mais		Total		Total
	M	F	M	F	M	F	M	F	M	F	M	F	M	F	M	F	M	F	M	F	M	F	M	F	M	F	
Dirigente Superior												1			1			1							1	2	3
Dirigente Intermédio									1		4	1	1	1		1	1	1	1						8	4	12
Técnico Superior						2		6	3	3	1	1		1		2		4	4	1				8	20	28	
Assistente Técnico												3				4	4	7		2				4	16	20	
Assistente Operacional									2					1				2		1				2	4	6	
Informático									1		1	1		1			1	1		1				3	4	7	
<b>Total</b>	0	0	0	0	0	2	0	6	7	3	6	7	1	4	0	8	6	15	6	5	0	0	0	0	26	50	76

Prestação de Serviços	Menos de 20 anos		20 - 24		25 - 29		30 - 34		35 - 39		40 - 44		45 - 49		50 - 54		55 - 59		60 - 64		65 - 69		70 e mais		Total		Total
	M	F	M	F	M	F	M	F	M	F	M	F	M	F	M	F	M	F	M	F	M	F	M	F	M	F	
Tarefas																									0	0	0
Avenças								1		2															0	3	3
<b>Total</b>	0	0	0	0	0	0	0	1	0	2	0	0	0	0	0	0	0	0	0	0	0	0	0	0	3	3	

Nível médio de idade =	soma das idades	=
	total de efectivos	

**Nº Trabalhadores**



### 3 Contagem dos trabalhadores por grupo/cargo/carreira, segundo o nível de antiguidade e género

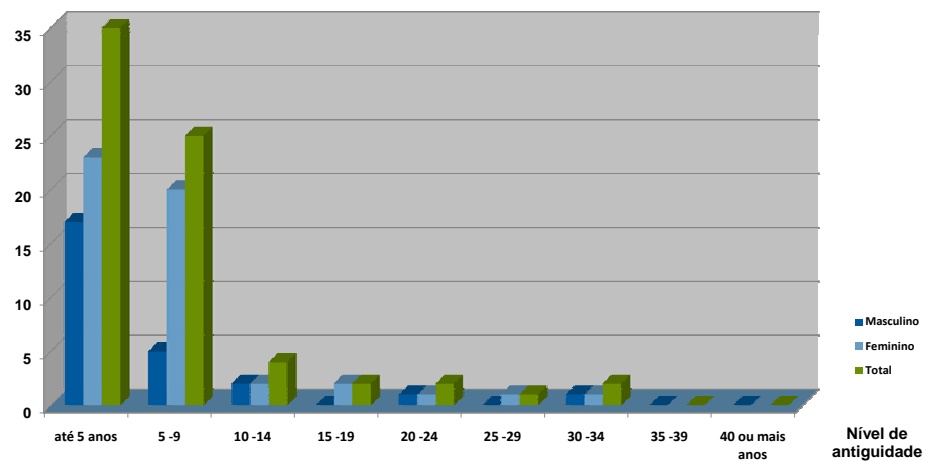
(Dados relativos a 31 de Dezembro de 2010)

Grupo/cargo/carreira Tempo de serviço e género	até 5 anos		5 -9		10 -14		15 -19		20 -24		25 -29		30 -34		35 -39		40 ou mais anos		Total		Total
	M	F	M	F	M	F	M	F	M	F	M	F	M	F	M	F	M	F	M	F	
Dirigente Superior	1	2																	1	2	3
Dirigente Intermédio	8	2		1		1													8	4	12
Técnico Superior	4	15	2	4	1	1							1						8	20	28
Assistente Técnico	2	2	2	12				1				1							4	16	20
Assistente Operacional			1	1	1			1		1				1					2	4	6
Informático	2	2		2					1										3	4	7
<b>Total</b>	<b>17</b>	<b>23</b>	<b>5</b>	<b>20</b>	<b>2</b>	<b>2</b>	<b>0</b>	<b>2</b>	<b>1</b>	<b>1</b>	<b>0</b>	<b>1</b>	<b>1</b>	<b>1</b>	<b>0</b>	<b>0</b>	<b>0</b>	<b>0</b>	<b>26</b>	<b>50</b>	<b>76</b>

Nível médio de antiguidade =	soma das antiguidades	=
	total dos trabalhadores	

Nota: Não são considerados os trabalhadores em regime de prestação de serviços

Nº Trabalhadores

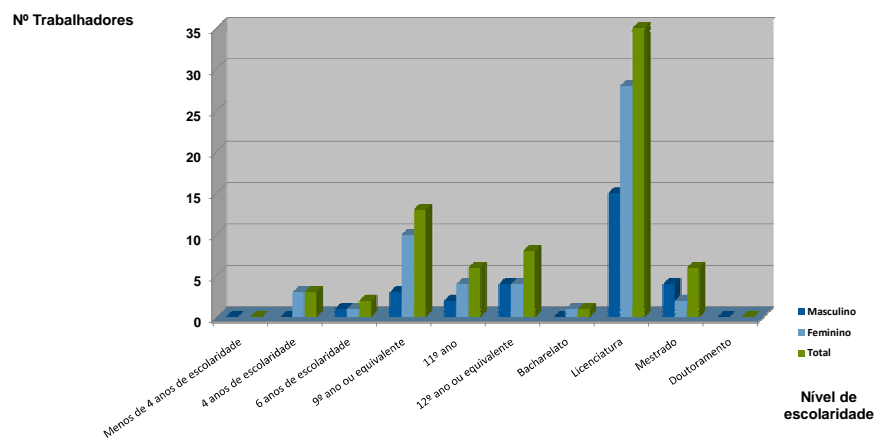


**4 Contagem dos trabalhadores por grupo/cargo/carreira, segundo o nível de escolaridade e género**

(Dados relativos a 31 de Dezembro de 2010)

Grupo/cargo/carreira Habilitação literária e género	Menos de 4 anos de escolaridade		4 anos de escolaridade		6 anos de escolaridade		9º ano ou equivalente		11º ano		12º ano ou equivalente		Bacharelato		Licenciatura		Mestrado		Doutoramento		Total		Total
	M	F	M	F	M	F	M	F	M	F	M	F	M	F	M	F	M	F	M	F	M	F	
Dirigente Superior															1	2					1	2	3
Dirigente Intermédio															5	4	3				8	4	12
Técnico Superior														1	7	17	1	2			8	20	28
Assistente Técnico				2	1	1	1	7	1	3	1	3									4	16	20
Assistente Operacional				1			1	3	1												2	4	6
Informático							1			1		1			2	2					3	4	7
<b>Total</b>	0	0	0	3	1	1	3	10	2	4	1	4	0	1	15	25	4	2	0	0	26	50	76

Prestação de Serviços	Menos de 4 anos de escolaridade		4 anos de escolaridade		6 anos de escolaridade		9º ano ou equivalente		11º ano		12º ano ou equivalente		Bacharelato		Licenciatura		Mestrado		Doutoramento		Total		Total
	M	F	M	F	M	F	M	F	M	F	M	F	M	F	M	F	M	F	M	F	M	F	
Tarefas																							0
Avenças																3							0
<b>Total</b>	0	0	0	0	0	0	0	0	0	0	0	0	0	0	0	3	0	0	0	0	0	0	3



**6 Contagem dos trabalhadores portadores de deficiência por grupo/cargo/carreira, segundo o escalão etário e género**

(Dados relativos a 31 de Dezembro de 2010)

Grupo/cargo/carreira Escalão etário e género	Menos de 20 anos		20 - 24		25 - 29		30 - 34		35 - 39		40 - 44		45 - 49		50 - 54		55 - 59		60 - 64		65 - 69		70 e mais		Total		Total		
	M	F	M	F	M	F	M	F	M	F	M	F	M	F	M	F	M	F	M	F	M	F	M	F	M	F		M	F
Dirigente Superior																											0	0	0
Dirigente Intermedio																	1	1									1	1	2
Técnico Superior																		1	1							1	1	2	
Assistente Técnico																		1								0	1	1	
Assistente Operacional																										0	0	0	
Informático																										0	0	0	
<b>Total</b>	0	0	0	0	0	0	0	0	0	0	0	0	0	0	0	0	1	3	1	0	0	0	0	0	0	2	3	5	

Prestação de Serviços	Menos de 20 anos		20 - 24		25 - 29		30 - 34		35 - 39		40 - 44		45 - 49		50 - 54		55 - 59		60 - 64		65 - 69		70 e mais		Total		Total		
	M	F	M	F	M	F	M	F	M	F	M	F	M	F	M	F	M	F	M	F	M	F	M	F	M	F		M	F
Tarefas																											0	0	0
Avanços																											0	0	0
<b>Total</b>	0	0	0	0	0	0	0	0	0	0	0	0	0	0	0	0	0	0	0	0	0	0	0	0	0	0	0	0	0



**7 Contagem dos trabalhadores admitidos e regressados durante o ano, por grupo/cargo/carreira e género, segundo o modo de ocupação do posto de trabalho ou modalidade de vinculação**

(Dados relativos ao período de 1 de Janeiro a 31 de Dezembro de 2010)

Grupo/cargo/carreira de ocupação do posto de trabalho e género	Procedimento concursal		Cedência de interesse público		Mobilidade interna a órgãos ou serviços		Regresso de licença		Comissão de serviço		CEAGP		Outras situações		Total		Total
	M	F	M	F	M	F	M	F	M	F	M	F	M	F	M	F	
Dirigente Superior															0	0	0
Dirigente Intermédio															0	0	0
Técnico Superior	2	2													2	2	4
Assistente Técnico		1													0	1	1
Assistente Operacional															0	0	0
Informático															0	0	0
<b>Total</b>	<b>2</b>	<b>3</b>	<b>0</b>	<b>0</b>	<b>0</b>	<b>0</b>	<b>0</b>	<b>0</b>	<b>0</b>	<b>0</b>	<b>0</b>	<b>0</b>	<b>0</b>	<b>0</b>	<b>2</b>	<b>3</b>	<b>5</b>

Prestação de Serviços	M	F	Total
Tarefas			
Avenças			0
<b>Total</b>	<b>0</b>	<b>0</b>	<b>0</b>



**8 Contagem das saídas dos trabalhadores nomeados ou em comissão de serviço por grupo/cargo/carreira, segundo o motivo de saída e género**

(Dados relativos ao período de 1 de Janeiro a 31 de Dezembro de 2010)

Grupo/cargo/carreira Motivos de saída e género	Morte		Reforma / Aposentação		Limite de idade		Conclusão sem sucesso do período experimental		Cessação por mútuo acordo		Exoneração a pedido do trabalhador		Aplicação de pena disciplinar expulsiva		Fim da situação de mobilidade interna		Fim da situação de cedência		Cessação de comissão de serviço		Outros		Total		Total	
	M	F	M	F	M	F	M	F	M	F	M	F	M	F	M	F	M	F	M	F	M	F	M	F		
Dirigente Superior																								0	0	0
Dirigente Intermédio				1																				0	1	1
Técnico Superior																						3		0	3	3
Assistente Técnico				1																	1	1	1	2	3	
Assistente Operacional				1																				0	1	1
Informático				1																				0	1	1
<b>Total</b>	<b>0</b>	<b>0</b>	<b>0</b>	<b>4</b>	<b>0</b>	<b>0</b>	<b>0</b>	<b>0</b>	<b>0</b>	<b>0</b>	<b>0</b>	<b>0</b>	<b>0</b>	<b>0</b>	<b>0</b>	<b>0</b>	<b>0</b>	<b>0</b>	<b>0</b>	<b>0</b>	<b>0</b>	<b>1</b>	<b>4</b>	<b>1</b>	<b>8</b>	<b>9</b>

**11 Contagem das mudanças de situação dos trabalhadores, por grupo/cargo/carreira, segundo o motivo e género**

(Dados relativos a 31 de Dezembro de 2010)

Grupo/cargo/carreira Tipo de mudança de situação e género	Promoções (carreiras não revistas e carreiras subsistentes)		Alteração obrigatória do posicionamento remuneratório (1)		Alteração do posicionamento remuneratório por acção gestionária (2)		Procedimento concursal		Consolidação da mobilidade na categoria (3)		Total		Total
	M	F	M	F	M	F	M	F	M	F	M	F	
Dirigente Superior											0	0	0
Dirigente Intermédio											0	0	0
Técnico Superior					2	1					2	1	3
Assistente Técnico					1	5					1	5	6
Assistente Operacional											0	0	0
Informático	1										1	0	1
<b>Total</b>	1	0	0	0	3	6	0	0	0	0	4	6	10

(1) e(2) - Artigos 46º, 47º e 48º da Lei 12-A/2008

(3) - Artigo 64º da Lei 12-A/2008



### 12 Contagem dos trabalhadores por grupo/cargo/carreira, segundo a modalidade de horário trabalho e género

(Dados relativos a 31 de Dezembro de 2010)

Grupo/cargo/carreira Modalidade de horário de trabalho e género	Rígido		Flexível		Desfasado		Jornada contínua		Trabalho por turnos		Específico		Inserção de horário		Total		Total
	M	F	M	F	M	F	M	F	M	F	M	F	M	F	M	F	
Dirigente Superior													1	2	1	2	3
Dirigente Intermédio													8	4	8	4	12
Técnico Superior			7	10				7				1	1	2	8	20	28
Assistente Técnico			3	11			1	3						2	4	16	20
Assistente Operacional			2	4											2	4	6
Informático			3	4											3	4	7
<b>Total</b>	0	0	15	29	0	0	1	10	0	0	0	1	10	10	26	50	76



**14 Contagem das horas de trabalho extraordinário, por grupo/cargo/carreira, segundo a modalidade de prestação de trabalho e género**

(Dados relativos a 31 de Dezembro de 2010)

Grupo/cargo/carreira Modalidade de horário de trabalho e género	Trabalho extraordinário diurno		Trabalho extraordinário nocturno		Trabalho em dias de descanso semanal obrigatório		Trabalho em dias de descanso semanal complementar		Trabalho em dias feriados		Total		Total
	M	F	M	F	M	F	M	F	M	F	M	F	
Dirigente Superior											0	0	0
Dirigente Intermédio											0	0	0
Técnico Superior		280									0	280	280
Assistente Técnico		31,5									0	31,5	31,5
Assistente Operacional	1221	748,5									1221	748,5	1969,5
Informático	3		1,5						3,5		8	0	8
<b>Total</b>		1060	1,5	0	0	0	0	0	3,5	0	1229	1060	2289



**15 Contagem dos dias de ausência ao trabalho durante o ano, por grupo/cargo/carreira, segundo o motivo de ausência e género**

(Dados relativos ao período de 1 de Janeiro a 31 de Dezembro de 2010)

Grupo/cargo/carreira Motivos de ausência e género	Casamento		Protecção na parentalidade		Falecimento de familiar		Doença		Por acidente em serviço ou doença profissional		Assistência a familiares		Trabalhador-estudante		Por conta do período de férias		Com perda de vencimento		Cumprimento de pena disciplinar		Greve		Injustificadas		Outras		Total		Total
	M	F	M	F	M	F	M	F	M	F	M	F	M	F	M	F	M	F	M	F	M	F	M	F	M	F	M	F	
Dirigente Superior															5	2											5	2	7
Dirigente Intermédio					1			18					3		13	13											17	31	48
Técnico Superior								363				5	16	4	16	40						2			1	32	415	447	
Assistente Técnico					4	2	132	1332				15	3	7	10	57						1			1	28	150	1442	1592
Assistente Operacional							139	427							6	14											145	441	586
Informático							12	36					15		2	2						2				2	16	55	71
Total	0	0	0	0	5	2	283	2176	0	0	0	35	22	11	52	128	0	0	0	0	2	3	0	0	1	31	365	2386	2751



### 16 Contagem dos trabalhadores em greve, por escalão de PNT e tempo de paralisação

(Dados relativos a 31 de Dezembro de 2010)

Identificação da greve			
Data	Âmbito		Motivo(s) da greve
mm/dd			
PNT*	Nº de trabalhadores em greve	Duração da paralisação (hh/mm)	
35 horas	3	21	
42 horas			
Semana 4 dias (D.L. 325/99)			
Regime especial (D.L. 324/99)			
Outros	2	12	
<b>Total</b>	<b>5</b>	<b>33</b>	

Identificação da greve			
Data	Âmbito		Motivo(s) da greve
mm/dd			
PNT*	Nº de trabalhadores em greve	Duração da paralisação (hh/mm)	
35 horas			
42 horas			
Semana 4 dias (D.L. 325/99)			
Regime especial (D.L. 324/99)			
Outros			
<b>Total</b>	<b>0</b>	<b>0</b>	

\* Período Normal Trabalho



17 Estrutura remuneratória, por género (Dados relativos a 31 de Dezembro de 2010)

Escalão de remunerações mensais ilíquidas (brutas)* / género	Masculino	Feminino	Total
Até 500 €			0
501 - 1000 €	2	8	
1001 - 1250 €	4	12	16
1251 - 1500 €	3	7	10
1501 - 1750 €	2	5	7
1751 - 2000 €		2	2
2001 - 2250 €	2	4	6
2251 - 2500 €	1	3	4
2501 - 2750 €	1	1	2
2751 - 3000 €	5	2	7
3001 - 3250 €	1	2	3
3251 - 3500 €	3	1	4
3501 - 3750 €	1	1	2
3751 - 4000 €	1	1	2
4001 - 4250 €			0
4251 - 4500 €			0
4501 - 4750 €		1	1
4751 - 5000 €			0
5001 - 5250 €			0
5251 - 5500 €			0
5501 - 5750 €			0
5751 - 6000 €			0
Mais de 6000 €			0
Total	26	50	76

Remuneração (€)	Masculino	Feminino
Mínima (€)	549,25	621,34
Máxima (€)	3209,67	3734,06

\* Remuneração mensal base líquida mais suplementos regulares e/ou adicionais/diferenciais remuneratórios de natureza permanente. Não inclui prestações sociais, subsídio de refeição e outros benefícios sociais.

**18 Total dos encargos com pessoal durante o ano**

(Dados relativos ao período de 1 de Janeiro a 31 de Dezembro de 2010)

Encargos com pessoal	Valor (Euros)
Remuneração base (*)	2004383,39
Suplementos remuneratórios	
Prémios de desempenho	
Prestações sociais	74860,71
Benefícios sociais	
Outros encargos com pessoal	117262,78
<b>Total</b>	<b>2196506,88</b>

\* Inclui os subsídios de férias e Natal