



**DEPARTAMENTO DE PROSPECTIVA E PLANEAMENTO
E RELAÇÕES INTERNACIONAIS**

Ministério do Ambiente, do Ordenamento do Território
e do Desenvolvimento Regional



www.dpp.pt

BALANÇO SOCIAL 2008

Abril de 2009

Ficha Técnica

Título: Balanço Social 2008

Equipa Técnica: Samuel Neves (coordenação)
Deolinda Figueiredo

Apoio informático: Helena Costa

Editor: Departamento de Prospectiva e Planeamento e Relações Internacionais
Av. D. Carlos I, 126
1249-073 Lisboa
Fax: (351) 213935208
Telef: (351) 213935200
E-mail: dpp@dpp.pt
www.dpp.pt

Edição Electrónica: Divisão de Informação e Comunicação

ÍNDICE

Apresentação	3
I. Apreciação Global	5
II. Informação Detalhada	9
1. Caracterização dos Efectivos, Mudanças de Situação e Movimento	11
Efectivos por Grupo de Pessoal Segundo a Relação Jurídica de Emprego	11
Efectivos por Escalão Etário Segundo o Sexo	13
Efectivos por Nível de Antiguidade	15
Trabalhadores Portadores de Deficiência	17
Efectivos por Nível de Escolaridade	18
Efectivos Admitidos e Regressados Durante o Ano	20
Efectivos Saídos	21
Efectivos Saídos Segundo o Motivo de Saída	22
Mudanças de Situação dos Efectivos Segundo o Motivo	23
Efectivos e Modalidade de Horário	24
Horas de Trabalho Extraordinário e em Dias de Descanso	25
Dias de Ausência, Segundo o Tipo de Ausência	26
Horas não Trabalhadas por Motivo de Actividade Sindical ou Greve	27
2. Encargos com Pessoal	28
4. Actividade de Formação	29
Acções de Formação	29
Participação em Acções de Formação	30
Horas Dispensadas em Acções de Formação	31
Despesas com Formação	32
5. Encargos com Prestações Sociais	33
6. Actividade Sindical	34



DEPARTAMENTO DE PROSPECTIVA E PLANEAMENTO
E RELAÇÕES INTERNACIONAIS

APRESENTAÇÃO

O presente Balanço Social sistematiza informação associada aos recursos humanos que exerceram actividade no Departamento de Prospectiva e Planeamento e Relações Internacionais (DPP) em 2008.

O Balanço Social constitui um dos instrumentos de gestão com carácter anual, cuja elaboração é enquadrada pelo Decreto-Lei 190/96, de 9 de Outubro.

A informação quantitativa apurada neste Balanço Social tem origem nos elementos constantes do Sistema de Informação de Recursos Humanos (SRH).

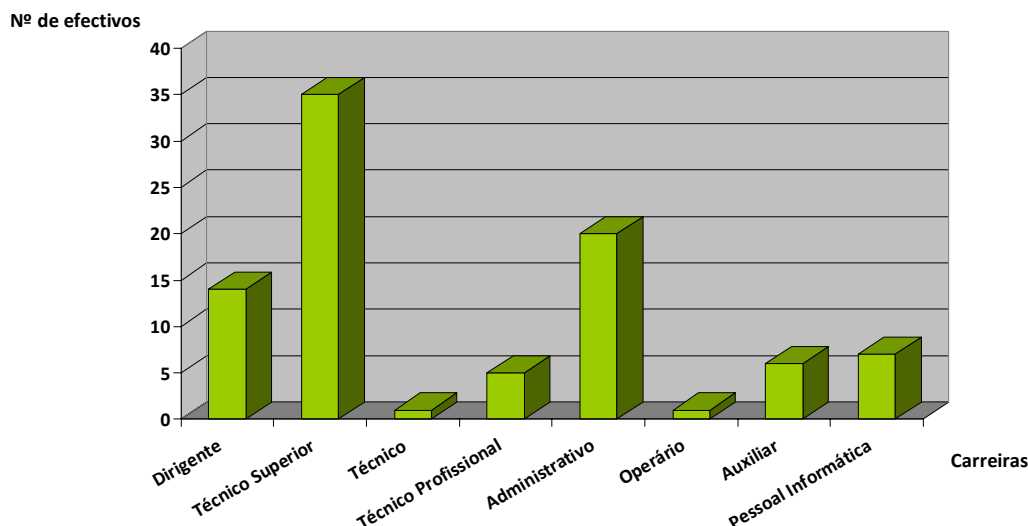
Abril 2009

I. APRECIACÃO GLOBAL



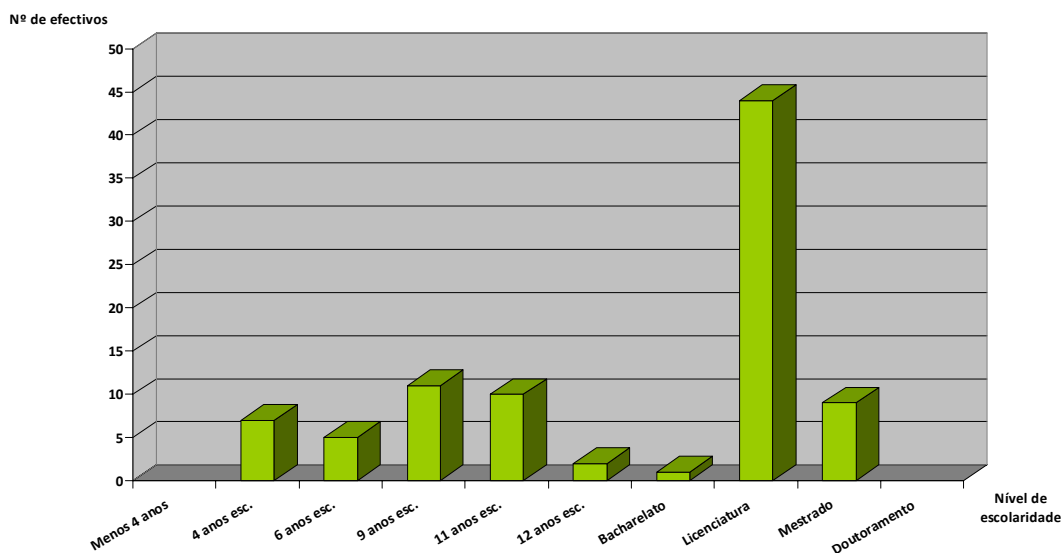
DEPARTAMENTO DE PROSPECTIVA E PLANEAMENTO
E RELAÇÕES INTERNACIONAIS

No final de 2008, o DPP contava com um total de 89 efectivos, sendo que destes 5 se encontravam em regime de prestação de serviços e dois em situação de destacados. O corpo técnico é constituído por 57 efectivos, em que se contabilizam dirigentes, técnicos e pessoal de informática.



Analisando algumas características do corpo de colaboradores que integram o DPP, salienta-se um nível etário dos efectivos relativamente elevado, 48 anos e níveis médios de antiguidade na função pública na ordem dos 21 anos.

O nível médio de escolaridade evidencia que cerca de 61% dos colaboradores detém curso superior, sendo que cerca de 10% é possuidor de mestrado. Por seu turno, a repartição por género é claramente favorável ao feminino que representa 72% dos colaboradores.





DEPARTAMENTO DE PROSPECTIVA E PLANEAMENTO
E RELAÇÕES INTERNACIONAIS

Em termos de movimento de efectivos, o Departamento deixou de contar com 9 dos seus colaboradores, dos quais 1 dirigente, 6 técnicos superiores, 1 técnico de informática e 1 administrativo. Este movimento foi parcialmente compensado com a entrada de 4 técnicos superiores, diplomados com o CEAGP, e o regresso de 1 administrativo. Em 2008, foram nomeados 3 dirigentes, 2 Directores de Serviço e um Chefe de Divisão, com origem noutros serviços da Administração Pública, ocupando lugares que se encontravam por prover. O movimento de pessoal em 2008 saldou-se, assim, em -1 efectivo.

Durante 2008, dos 82 funcionários a exercerem funções no DPP, um total de 11 viu a sua situação na carreira alterada, por motivo de promoção ou reconversão, o que significa que 13% dos funcionários (incluindo dirigentes) beneficiaram de progressão profissional. A ascensão profissional concretizou-se na carreira de técnico superior e também no pessoal de informática.

As actividades desenvolvidas no DPP são compatíveis com a prevalência do regime de horário flexível, praticando esta modalidade 59% dos funcionários que não têm isenção de horário.

No que se refere à assiduidade, são reportados 1484 dias de ausência, a maior parte das quais por motivo de doença, 78%, 13% imputadas a dias de férias e 4% a assistência a familiares. Todas as ausências foram justificadas nos termos da legislação em vigor. O aumento significativo dos dias de ausência, que representou mais 7,5% do que em 2007 ficou a dever-se a um aumento extraordinário das ausências por motivo de doença (+40% em relação a 2007),

Os encargos com pessoal ascenderam a 2 329781,68 euros (2 595,360 euros, em 2007) valor que engloba para além das remunerações de base (87%), designadamente, o trabalho extraordinário e em dias de descanso, aquisições de serviços, despesas de representação e ajudas de custo. Pela primeira vez, as despesas com pessoal englobaram os montantes atribuídos a título de prémio de desempenho. O leque salarial apurado para 2008 é de 6,4 (6,8, em 2007).

O objectivo de aumento da qualidade dos serviços prestados traduziu-se num importante esforço de formação, que se traduziu num total de 171 acções (3460 horas), envolvendo pessoal de todas as carreiras. O pessoal da carreira técnica superior beneficiou de 36% das horas de formação, o pessoal administrativo em 24% e os dirigentes a 23%. As acções promovidas e organizadas pelo DPP, estruturadas visando responder a necessidades específicas identificadas, designadas neste relatório acções internas, representaram 33% da despesa com formação.

II. INFORMAÇÃO DETALHADA

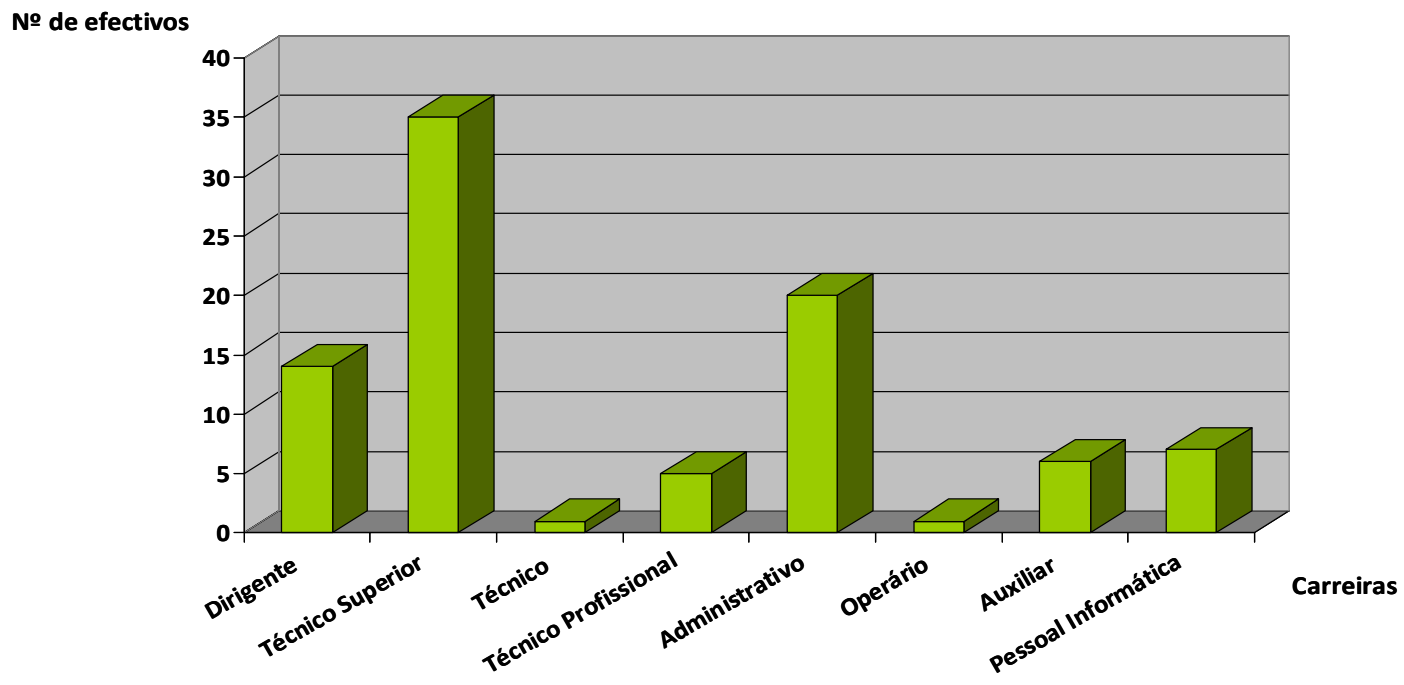


1.1 Contagem dos efectivos por grupo de pessoal segundo a relação jurídica de emprego e o sexo

(Dados relativos a 31 de Dezembro de 2008)

Recursos Humanos	SEXO	DIRIGENTE	TECNICO SUPERIOR	TÉCNICO	TECNICO PROFISSIONAL	ADMINISTRATIVO	OPERÁRIO	AUXILIAR	PESSOAL DE INFORMÁTICA	TOTAL
Total de efectivos	H	6	7	0	3	2	1	2	3	24
	M	8	28	1	2	18	0	4	4	65
	T	14	35	1	5	20	1	6	7	89
Nomeação	H	6	7	0	3	2	1	2	3	24
	M	8	19	1	2	18	0	4	4	56
	T	14	26	1	5	20	1	6	7	80
Contrato administrativo de provimento	H									
	M									
	T									
Contrato de trabalho por tempo indeterminado	H		0							0
	M		4							4
	T		4							4
Contrato de trabalho a termo resolutivo certo	H									
	M									
	T									
Contrato de trabalho a termo resolutivo incerto	H									
	M									
	T									
Prestação de serviços	H		0							0
	M		5							5
	T		5							5
Requisição / Destacamento / Afectação específica / Cedência especial	H									
	M									
	T									
Outros	H									
	M									
	T									

1.1 Contagem dos efectivos por grupo de pessoal segundo a relação jurídica de emprego

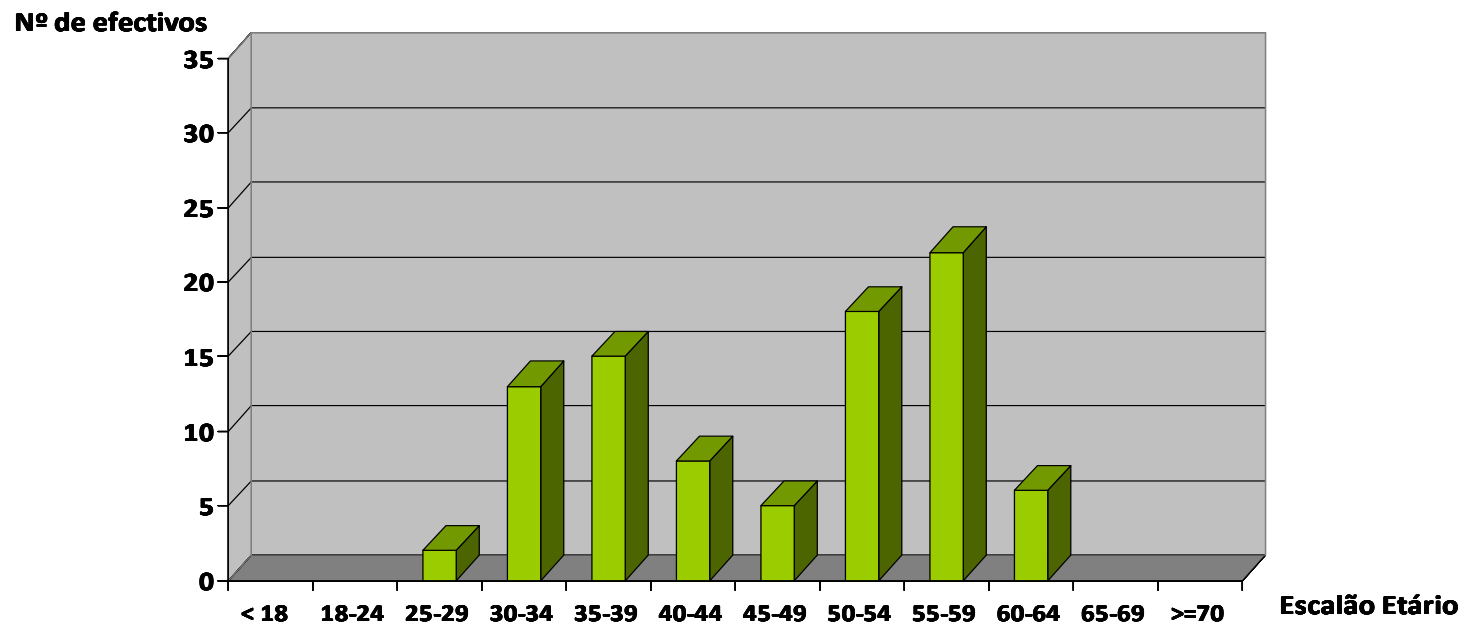


1.2 e 1.3 Contagem dos efectivos por escalão etário segundo o sexo
(Dados relativos a 31 de Dezembro de 2008)

Estrutura etária	HOMENS	MULHERES	TOTAL
Até 18 anos			
18 - 24			
25 - 29		2	2
30 - 34	3	10	13
35 - 39	5	10	15
40 - 44	2	6	8
45 - 49	0	5	5
50 - 54	6	12	18
55 - 59	6	16	22
60 - 64	2	4	6
65 - 69			
70 e mais			
TOTAL	24	65	89

1.3 Nível médio de idade =	4270	= 47,98
	89	

1.2 Contagem dos efectivos por escalão etário



1.4 e 1.5 Contagem dos efectivos por nível de antiguidade segundo o sexo

(Dados relativos a 31 de Dezembro de 2008)

Estrutura antiguidades	HOMENS	MULHERES	TOTAL
Até 5 anos	0	8	8
5 - 9	6	12	18
10 - 14	4	5	9
15 - 19	0	2	2
20 - 24	0	4	4
25 - 29	2	6	8
30 - 35	6	15	21
Mais de 36 anos	6	8	14
TOTAL	24	60	84

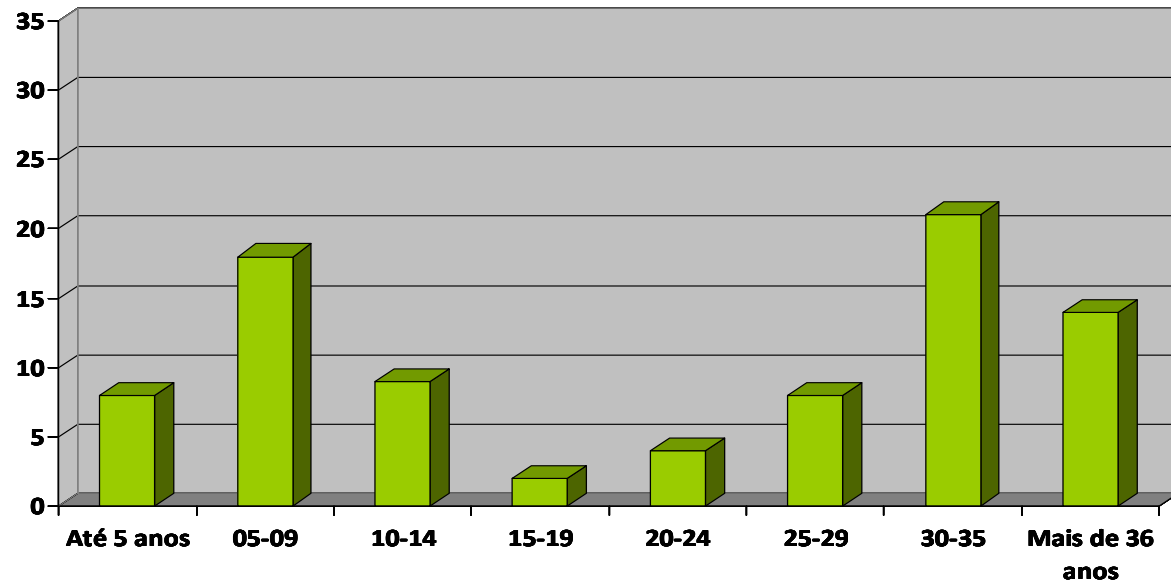
1.5 Nível médio de antiguidade=	1796	= 21,38
	84	

Nota: Não são considerados 5 efectivos a trabalhar em regime de prestação de serviços



1.4 e 1.5 Contagem dos efectivos por nível de antiguidade

Nº de efectivos



Nível de antiguidade

1.7 Contagem dos trabalhadores portadores de deficiência segundo o sexo

(Dados relativos a 31 de Dezembro de 2008)

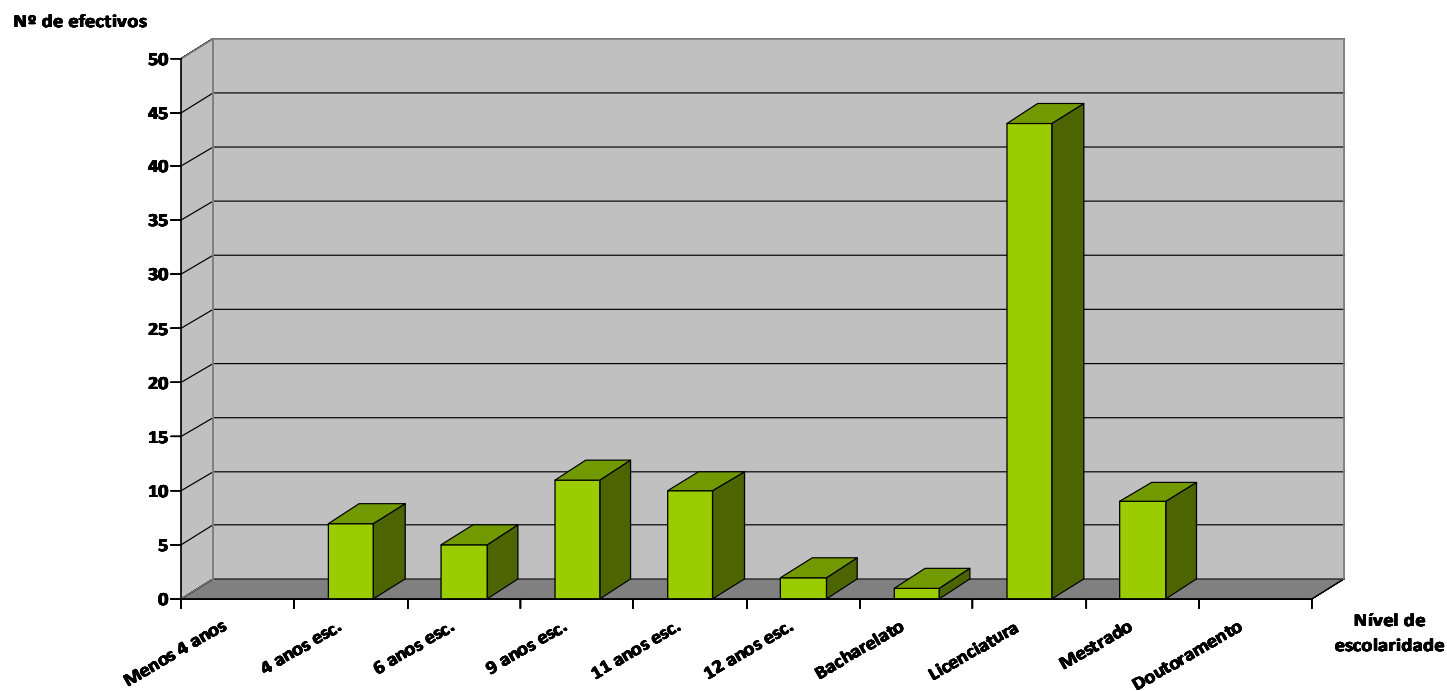
Trabalhadores com deficiência	HOMENS	MULHERES	TOTAL
Nº de trabalhadores	2	3	5
TOTAL	2	3	5

1.8 Contagem dos efectivos por nível de escolaridade segundo o sexo

(Dados relativos a 31 de Dezembro de 2008)

Estrutura habilitacional	HOMENS	MULHERES	TOTAL
Menos de 4 anos de escolaridade	0	0	0
4 anos de escolaridade	0	7	7
6 anos de escolaridade	2	3	5
9 anos de escolaridade	3	8	11
11 anos de escolaridade	3	7	10
12 anos de escolaridade	1	1	2
Bacharelato ou curso superior	0	1	1
Licenciatura	13	31	44
Mestrado	3	6	9
Doutoramento	0	0	0
TOTAL	25	64	89

1.8 Contagem dos efectivos por nível de escolaridade segundo o sexo





1.9 Contagem dos efectivos admitidos e regressados durante o ano, por grupo de pessoal, relação jurídica de emprego e sexo

(Dados relativos ao período de 1 de Janeiro a 31 de Dezembro de 2008)

Admissões	SEXO	DIRIGENTE	TECNICO SUPERIOR	TÉCNICO	TECNICO PROFISSIONAL	ADMINISTRATIVO	OPERÁRIO	AUXILIAR	PESSOAL DE INFORMÁTICA	TOTAL
Total de efectivos	H	2	0	0	0	0	0	0	0	2
	M	1	4	0	0	1	0	0	0	6
	T	3	4	0	0	1	0	0	0	8
Nomeação	H	2				0				2
	M	1				1				2
	T	3	0	0	0	1	0	0	0	4
Contrato administrativo de provimento	H									0
	M									0
	T	0	0	0	0	0	0	0	0	0
Contrato de trabalho por tempo indeterminado	H		0							0
	M		4							4
	T	0	4	0	0	0	0	0	0	4
Contrato de trabalho a termo resolutivo certo	H									0
	M									0
	T	0	0	0	0	0	0	0	0	0
Contrato de trabalho a termo resolutivo incerto	H									0
	M									0
	T	0	0	0	0	0	0	0	0	0
Prestação de serviços	H									0
	M									0
	T	0	0	0	0	0	0	0	0	0
Requisição / Destacamento / Afectação específica / Cedência especial	H									0
	M									0
	T	0	0	0	0	0	0	0	0	0
Outros	H									0
	M									0
	T	0	0	0	0	0	0	0	0	0



1.10 Contagem dos efectivos saídos durante o ano, por grupo de pessoal, relação jurídica de emprego e sexo

(Dados relativos ao período de 1 de Janeiro a 31 de Dezembro de 2008)

Saídas definitivas ou com hipótese de regresso	SEXO	DIRIGENTE	TECNICO SUPERIOR	TÉCNICO	TECNICO PROFISSIONAL	ADMINISTRATIVO	OPERÁRIO	AUXILIAR	PESSOAL DE INFORMÁTICA	TOTAL
Total	H	1	2	0	0	0	0	0	0	3
	M	0	4	0	0	1	0	0	1	6
	T	1	6	0	0	1	0	0	1	9
Do quadro	H	1	2			0			0	3
	M	0	4			1			1	6
	T	1	6	0	0	1	0	0	1	9
De fora do quadro	H									0
	M									0
	T	0	0	0	0	0	0	0	0	0



1.11 Contagem dos funcionários saídos definitivamente durante o ano, por grupo de pessoal, segundo o motivo de saída

(Dados relativos ao período de 1 de Janeiro a 31 de Dezembro de 2008)

Motivo das saídas dos funcionários	DIRIGENTE	TECNICO SUPERIOR	TÉCNICO	TECNICO PROFISSIONAL	ADMINISTRATIVO	OPERÁRIO	AUXILIAR	PESSOAL DE INFORMÁTICA	TOTAL
Falecimento									0
Exoneração		2							2
Aposentação		3						1	4
Aposentação por limite de idade									0
Aposentação compulsiva									0
Demissão									0
Mútuo acordo									0
Outros		1			1				2
TOTAL	0	6	0	0	1	0	0	1	8



1.15 e 1.16 Contagem das mudanças de situação dos efectivos no serviço durante o ano, por grupo de pessoal, segundo o motivo e o sexo

(Dados relativos a 31 de Dezembro de 2008)

Mudanças de situação	SEXO	DIRIGENTE	TECNICO SUPERIOR	TÉCNICO	TECNICO PROFISSIONAL	ADMINISTRATIVO	OPERÁRIO	AUXILIAR	PESSOAL DE INFORMÁTICA	TOTAL
Total de efectivos	H	0	2	0	0	0	0	0	1	3
	M	0	6	0	0	0	0	0	2	8
	T	0	8	0	0	0	0	0	3	11
Promoções	H		1						1	2
	M		5						2	7
	T	0	6	0	0	0	0	0	3	9
Promoções por mérito excepcional	H									0
	M									0
	T	0	0	0	0	0	0	0	0	0
Progressões por mérito excepcional	H									0
	M									0
	T	0	0	0	0	0	0	0	0	0
Reconversões e Reclassificações	H		1							1
	M		1							1
	T	0	2	0	0	0	0	0	0	2



1.17 Contagem dos efectivos por grupo de pessoal e modalidade de horário

(Dados relativos a 31 de Dezembro de 2008)

Modalidade de horário	DIRIGENTE	TECNICO SUPERIOR	TÉCNICO	TECNICO PROFISSIONAL	ADMINISTRATIVO	OPERÁRIO	AUXILIAR	PESSOAL DE INFORMÁTICA	TOTAL
Horário rígido									0
Horário flexível		23	1	3	16		5	7	55
Horário desfasado									0
Jornada contínua		10		2	2	1	1		16
Trabalho por turnos									0
Trabalhador-estudante									0
Assistência a descendentes menores									0
Tempo parcial									0
Semana de 4 dias									0
Isenção de horário	14	2			2				18
Outro tipo de horário									0
TOTAL	14	35	1	5	20	1	6	7	89

1.18 Contagem das horas de trabalho extraordinário, diurno e nocturno, e em dias de descanso semanal, complementar e feriados, efectuadas pelos efectivos durante o ano, segundo o sexo

(Dados relativos ao período de 1 de Janeiro a 31 de Dezembro de 2008)

Modalidade de prestação de trabalho	SEXO	
	H	Nº DE HORAS
Trabalho extraordinário (diurno e nocturno)	H	2017
	M	1240
	T	3257
Trabalho extraordinário compensado por dedução no período normal de trabalho	H	
	M	
	T	0
Trabalho extraordinário compensado por acréscimo do período de férias	H	
	M	
	T	0
Trabalho extraordinário nocturno	H	
	M	
	T	0
Trabalho em dias de descanso complementar	H	269
	M	16
	T	285
Trabalho em dias de descanso semanal	H	431
	M	82
	T	513
Trabalho em dias feriados	H	
	M	
	T	0
Tempo parcial	H	
	M	
	T	0
Semana de 4 dias	H	0
	M	1
	T	1
Isenção de horário	H	
	M	
	T	0



1.19 Contagem dos dias de ausência ao trabalho durante o ano, por grupo de pessoal, segundo o tipo de ausência e sexo (Dados relativos ao período de 1 de Janeiro a 31 de Dezembro de 2008)

Ausências ao trabalho	SEXO	DIRIGENTE	TECNICO SUPERIOR	TÉCNICO	TECNICO PROFISSIONAL	ADMINISTRATIVO	OPERÁRIO	AUXILIAR	PESSOAL DE INFORMÁTICA	TOTAL
Total	H									0
	M									0
	T	0	0	0	0	0	0	0	0	0
Casamento	H									0
	M									0
	T	0	0	0	0	0	0	0	0	0
Maternidade / Paternidade	H									0
	M									0
	T	0	0	0	0	0	0	0	0	0
Nascimento	H								5	5
	M								0	0
	T	0	0	0	0	0	0	0	5	5
Falecimento de familiar	H	0	0		5	0		1	8	14
	M	4	6		0	5		0	5	20
	T	4	6	0	5	5	0	1	13	34
Doença	H	2	188			55	18	0	15	278
	M	2	122		54	379	0	207	118	882
	T	4	310	0	54	434	18	207	133	1160
Doença prolongada	H									0
	M									0
	T	0	0	0	0	0	0	0	0	0
Assistência a familiares	H	2				0		0	0	2
	M	20				15		13	6	54
	T	22	0	0	0	15	0	13	6	56
Trabalhador-estudante	H		5		0	6		3		14
	M		0		4	3				7
	T	0	5	0	4	9	0	3	0	21
Por conta do período de férias	H	9	18	0	5	10	4	3	2	51
	M	8	27	4	12	67	0	20	5	143
	T	17	45	4	17	77	4	23	7	194
Com perda de vencimento	H							0		0
	M							1		1
	T	0	0	0	0	0	0	1	0	1
Cumprimento de pena disciplinar	H									0
	M									0
	T	0	0	0	0	0	0	0	0	0
Injustificadas	H									0
	M									0
	T	0	0	0	0	0	0	0	0	0
Outras	H	4				0	1	0		5
	M	0				6	0	2		8
	T	4	0	0	0	6	1	2	0	13



BALANÇO SOCIAL 2008

1.20 Contagem das horas não trabalhadas durante o ano, por actividade sindical ou greve, segundo o grupo de pessoal e sexo

(Dados relativos ao período de 1 de Janeiro a 31 de Dezembro de 2008)

Horas não trabalhadas	SEXO	DIRIGENTE	TECNICO SUPERIOR	TÉCNICO	TECNICO PROFISSIONAL	ADMINISTRATIVO	OPERÁRIO	AUXILIAR	PESSOAL DE INFORMÁTICA	TOTAL
Actividade sindical	H					0	7	0		7
	M					24	0	14		38
	T	0	0	0	0	24	7	14	0	45
Greve	H									0
	M									0
	T	0	0	0	0	0	0	0	0	0



BALANÇO SOCIAL 2008

2. Total dos encargos com pessoal durante o ano

(Dados relativos ao período de 1 de Janeiro a 31 de Dezembro de 2008)

Encargos com pessoal	Valor (Euros)
Remuneração base	2 034 807,07
Trabalho extraordinário	17 970,30
Trabalho normal nocturno	
Trabalho em dias de descanso semanal, complementar e feriados	8 273,12
Disponibilidade permanente	
Outros regimes especiais de prestação de trabalho (Avenças)	177 838,10
Risco, penosidade e insalubridade	
Fixação na periferia	
Trabalho por turnos	
Abono para falhas	
Participação em reuniões	
Ajudas de custo	18 626,69
Transferências de localidade	
Representação	52 338,32
Secretariado	6 316,67
Outros (Grat., Pr. Desemp.)	13 611,41
TOTAL	2 329 781,68

Leque salarial ilíquido =	$\frac{\text{ilíquida}}{\text{ilíquida}} = 6,4$
---------------------------	---

4.1 Contagem das acções de formação profissional realizadas durante o ano, por tipo de acção e segundo a duração

(Dados relativos ao período de 1 de Janeiro a 31 de Dezembro de 2008)

Formação profissional - duração das acções	Menos de 30 horas	De 30 a 59 horas	De 60 a 119 horas	120 horas ou mais
Internas	7	2		
Externas	49	18	1	2
TOTAL	56	20	1	2



4.2 Contagem relativa às participações em acções de formação durante ano, por grupo de pessoal, segundo o tipo de acção

(Dados relativos ao período de 1 de Janeiro a 31 de Dezembro de 2008)

Acções de formação	DIRIGENTE	TECNICO SUPERIOR	TÉCNICO	TECNICO PROFISSIONAL	ADMINISTRATIVO	OPERÁRIO	AUXILIAR	PESSOAL DE INFORMÁTICA	TOTAL
Internas	12	19		4	21	1	3	9	69
Externas	30	44	1	2	19			6	102
TOTAL	42	63	1	6	40	1	3	15	171



4.3 Contagem relativa às horas dispendidas em acções de formação durante ano, por grupo de pessoal, segundo o tipo de acção

(Dados relativos ao período de 1 de Janeiro a 31 de Dezembro de 2008)

Acções de formação	DIRIGENTE	TECNICO SUPERIOR	TÉCNICO	TECNICO PROFISSIONAL	ADMINISTRATIVO	OPERÁRIO	AUXILIAR	PESSOAL DE INFORMÁTICA	TOTAL
Internas	134	340		118	470	14	58	100	1234
Externas	657	912	21	30	371			235	2226
TOTAL	791	1252	21	148	841	14	58	335	3460

4.4 Despesas anuais com formação profissional

(Dados relativos ao período de 1 de Janeiro a 31 de Dezembro de 2008)

Custos totais com formação profissional	Valor (euros)
Despesa com acções internas	7 570,78
Despesa com acções externas	15 297,05
TOTAL	22 867,83

5. Encargos com prestações sociais

(Dados relativos ao período de 1 de Janeiro a 31 de Dezembro de 2008)

Prestações sociais	Valor (Euros)
Abono de família	5 872,46
Subsídio de casamento	
Subsídio de nascimento	
Subsídio de aleitação	
Abono complementar a crianças e jovens	
Subsídio de educação especial	
Subsídio mensal vitalício	
Subsídio de funeral	
Subsídio de refeição	74 213,90
Prestação de acção social complementar	
Subsídio por morte	
Outras prestações sociais	
TOTAL	80 086,36



BALANÇO SOCIAL 2008

6.1 Actividade sindical no serviço

(Dados relativos ao período de 1 de Janeiro a 31 de Dezembro de 2008)

Relações profissionais	Número
Trabalhadores sindicalizados	1
Elementos pertencentes a comissões de trabalhadores	
Total de votantes para comissões de trabalhadores	