



Departamento  
de Prospectiva  
e Planeamento

---

MINISTÉRIO DO AMBIENTE, DO ORDENAMENTO DO TERRITÓRIO E DO DESENVOLVIMENTO REGIONAL

---

# BALANÇO SOCIAL

## 2006

Lisboa  
Março 2007

---

---

**Ministério do Ambiente, do Ordenamento do Território  
e do Desenvolvimento Regional**

***Departamento de Prospectiva  
e Planeamento***

**Director-Geral**

João Eduardo Gata

**Subdirectores-Gerais**

José Manuel Félix Ribeiro

Manuela Proença

**Ficha Técnica**

**Equipa Técnica:** Deolinda Figueiredo

**Apoio informático:** Helena Costa

**Edição:** Departamento de Prospectiva e Planeamento

Av. D. Carlos I, 126

1249-073 Lisboa

Fax: (351) 213935208

Telef: (351) 213935200

E-mail: dpp@dpp.pt

**Capa: Concepção** – PIMC

**Impressão** – SCARPA

**Edição, Impressão e Acabamento**

Núcleo de Informação e Comunicação

**Distribuição:** Núcleo de Informação  
e Comunicação

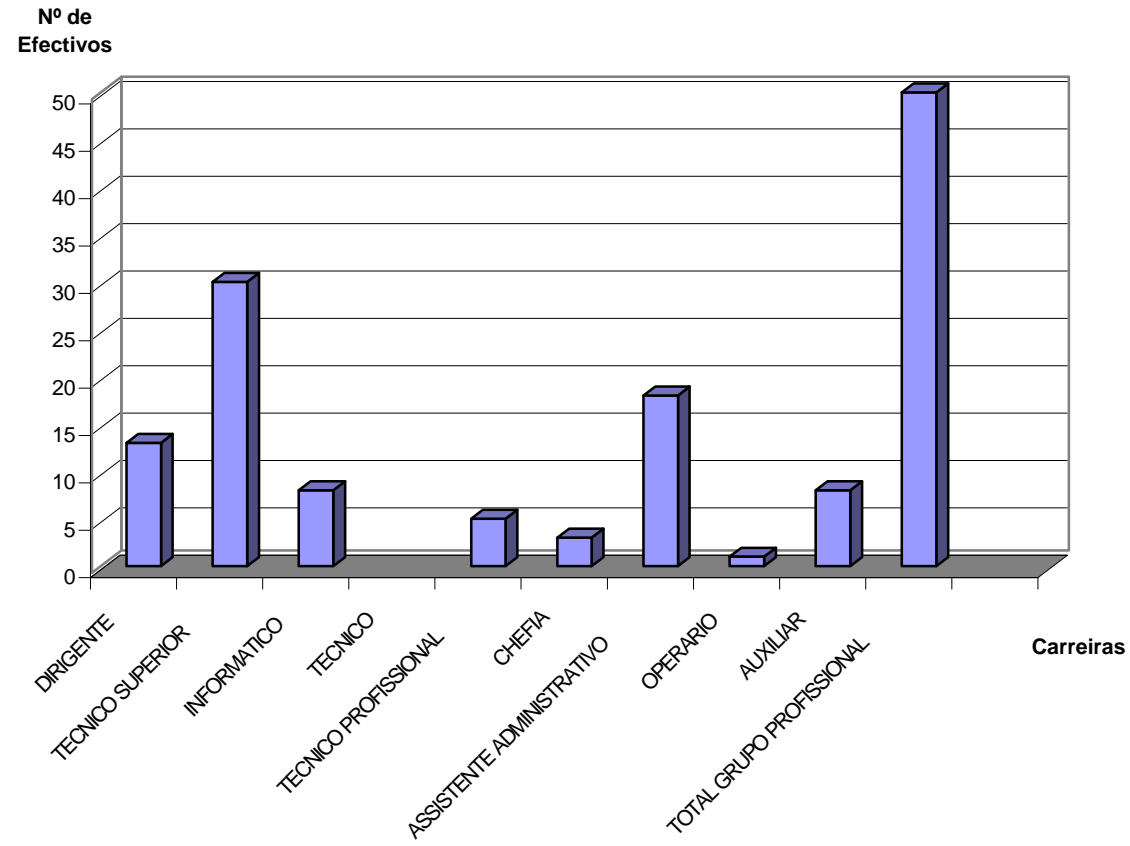
---

---





Quadro 1.1 Contagem dos efectivos por grupo de pessoal segundo a relação jurídica de emprego





BALANÇO SOCIAL 2006

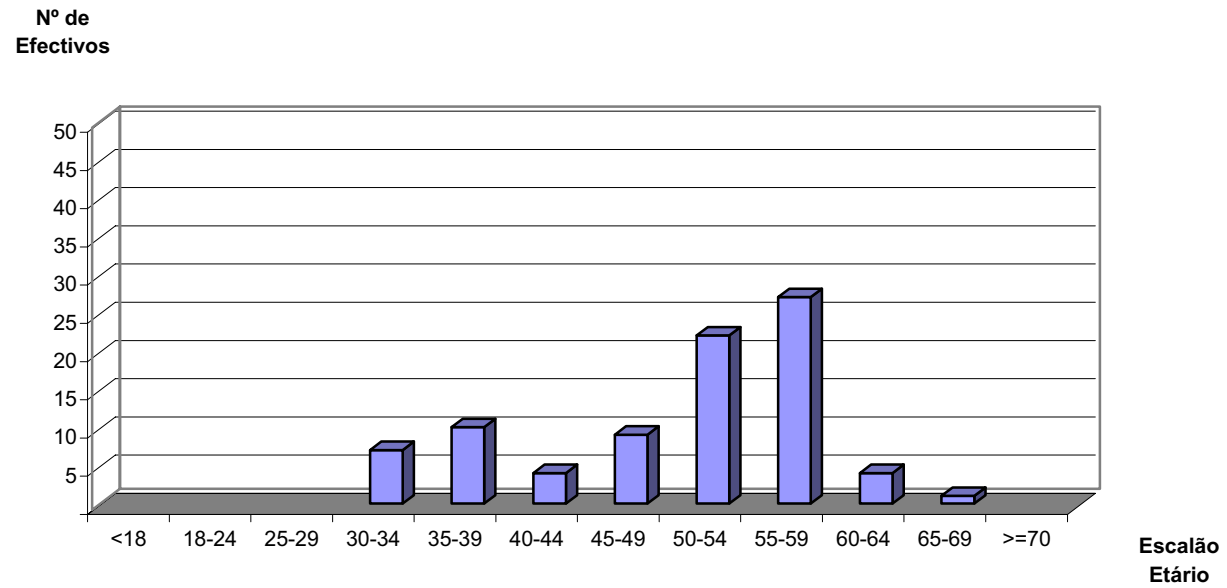
Quadro 1.2 e 1.3 Contagem dos efectivos por escalão etário, segundo o sexo

1.2 ESTRUTURA ETÁRIA (em 31 de Dezembro)	HOMENS	MULHERES	TOTAL SEXO
<18			
18-24			
25-29			
30-34	3	4	7
35-39	3	7	10
40-44		4	4
45-49	2	7	9
50-54	6	16	22
55-59	10	17	27
60-64		4	4
65-69	1		1
>=70			
<b>TOTAL ESCALÃO ETÁRIO</b>	<b>25</b>	<b>59</b>	<b>84</b>

$$1.3 \text{ NÍVEL MÉDIO DE IDADES} = \frac{4168}{84} = 49.61$$



Quadro 1.2 Contagem dos efectivos por escalão etário





BALANÇO SOCIAL 2006

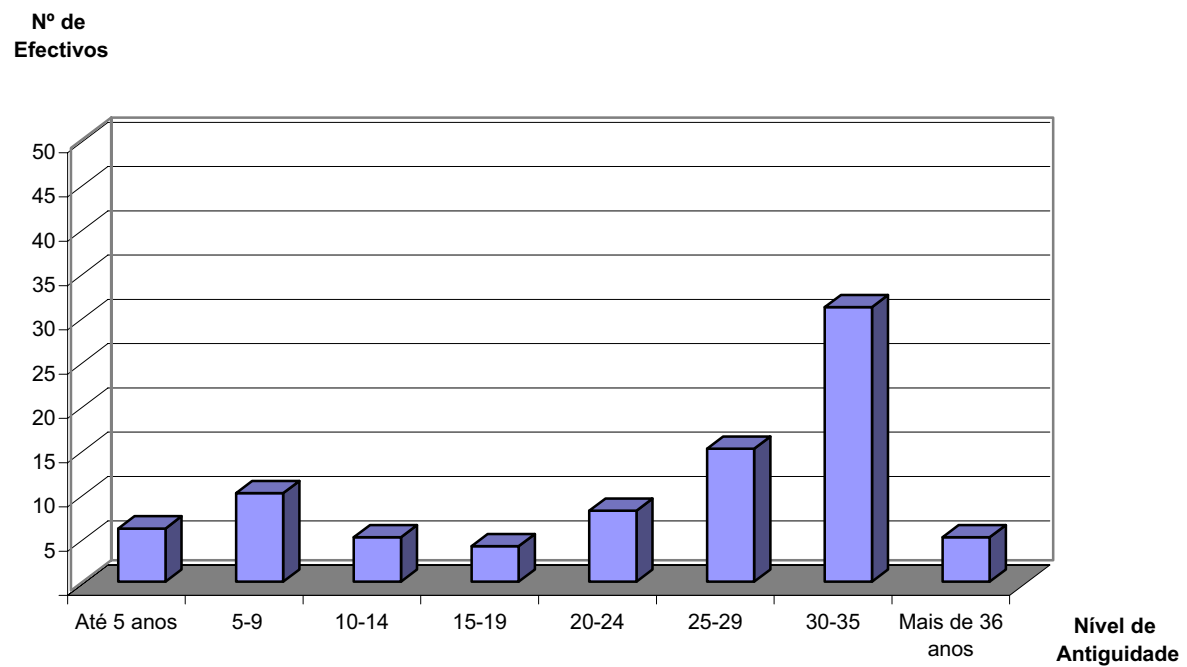
Quadro 1.4 e 1.5 Contagem dos funcionários e agentes por nível de antiguidade, segundo o sexo

1.4 ESTRUTURA DAS ANTIGUIDADES (em 31 de Dezembro)	HOMENS	MULHERES	TOTAL SEXO
Até 5 anos	2	4	6
5-9	5	5	10
10-14	1	4	5
15-19		4	4
20-24		8	8
25-29	5	10	15
30-35	10	21	31
Mais de 36 anos	2	3	5
<b>TOTAL ESCALÃO ANTIGUIDADE NA FP</b>	<b>25</b>	<b>59</b>	<b>84</b>

$$1.5 \text{ NÍVEL MÉDIO DE ANTIGUIDADE} = \frac{2001}{84} = 23.82$$



Quadro 1.4 Contagem dos funcionários e agentes por nível de antiguidade





BALANÇO SOCIAL 2006

Quadro 1.6 Contagem dos trabalhadores estrangeiros por nacionalidade, segundo o sexo

1.6 TRABALHADORES ESTRANGEIROS	HOMENS	MULHERES	TOTAL SEXO
DE PAISES DA UE			
DOS PALOP			
DO BRASIL			
DE OUTROS PAISES			
TOTAL NACIONALIDADE			



BALANÇO SOCIAL 2006

Quadro 1.7 Contagem dos trabalhadores deficientes, segundo o sexo

1.7 TRABALHADORES DEFICIENTES	HOMENS	MULHERES	TOTAL SEXO
Trabalhadores deficientes	2	3	5



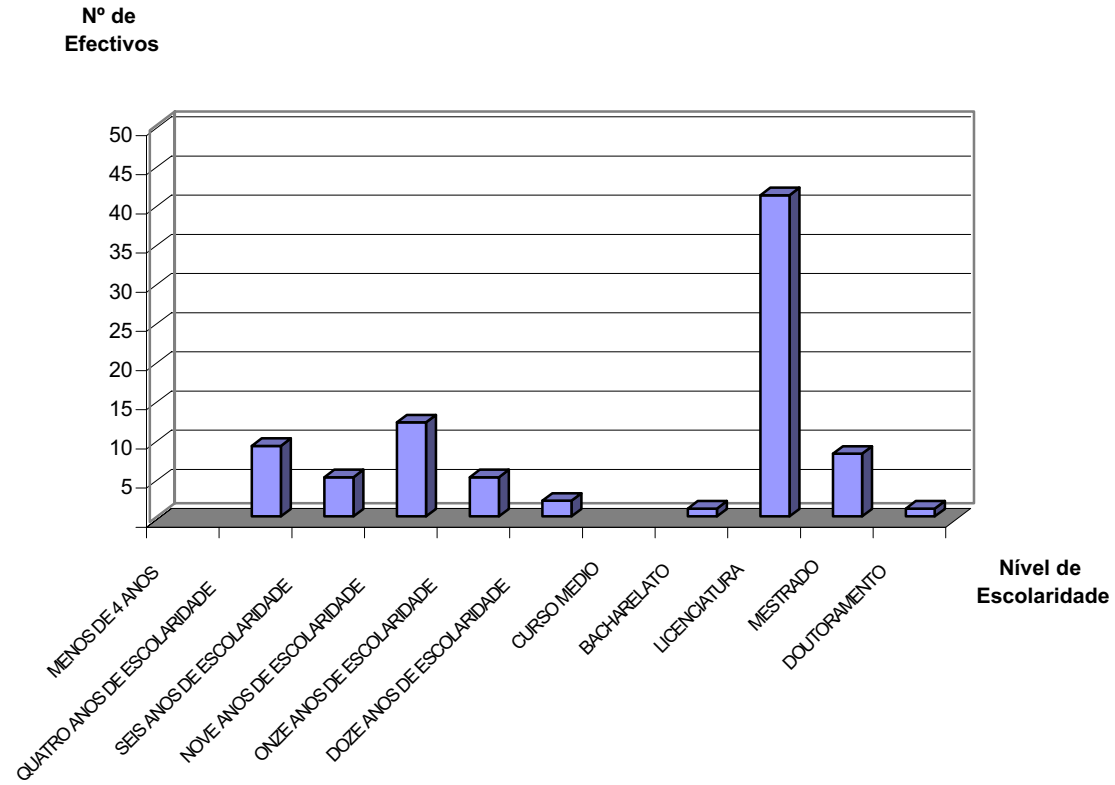
BALANÇO SOCIAL 2006

Quadro 1.8 Contagem dos efectivos por nível de escolaridade, segundo o sexo

1.8 ESTRUTURA POR HABILITAÇÕES ACADÉMICAS (em 31 de Dezembro)	HOMENS	MULHERES	TOTAL SEXO
MENOS DE 4 ANOS			
QUATRO ANOS DE ESCOLARIDADE		9	9
SEIS ANOS DE ESCOLARIDADE	2	3	5
NOVE ANOS DE ESCOLARIDADE	4	8	12
ONZE ANOS DE ESCOLARIDADE	3	2	5
DOZE ANOS DE ESCOLARIDADE		2	2
CURSO MEDIO			
BACHARELATO	1		1
LICENCIATURA	13	28	41
MESTRADO	3	5	8
DOUTORAMENTO	1		1
TOTAL ESCOLARIDADE	27	57	84



Quadro 1.8 Contagem dos efectivos por nível de escolaridade







BALANÇO SOCIAL 2006

Quadro 1.10 Contagem dos efectivos saídos durante o ano por grupo de pessoal, segundo a situação no quadro e o sexo

1.10 SAÍDAS (durante o ano)		DIRIGENTE	TECNICO SUPERIOR	INFORMATICO	TECNICO	TECNICO PROFISSIONAL	CHEFIA	ASSISTENTE ADMINISTRATIVO	OPERARIO	AUXILIAR	TOTAL GRUPO PROFISSIONAL
DO QUADRO	H		3					1			4
	M		3	1			1	5			10
	T		6	1			1	6			14
FORA DO QUADRO	H										
	M					1					1
	T					1					1
TOTAL VINCULO	H		3					1			4
	M		3	1		1	1	5			11
	T		6	1		1	1	6			15



BALANÇO SOCIAL 2006

Quadro 1.11 Contagem dos funcionários saídos definitivamente durante o ano, por grupo de pessoal, segundo o motivo de saída

1.11 MOTIVO DAS SAÍDAS	DIRIGENTE	TECNICO SUPERIOR	INFORMATICO	TECNICO	TECNICO PROFISSIONAL	CHEFIA	ASSISTENTE ADMINISTRATIVO	OPERARIO	AUXILIAR	TOTAL GRUPO PROFISSIONAL
FALECIMENTO							1			1
EXONERAÇÃO		1								1
APOSENTAÇÃO		2	1				3			6
APOSENTACAO POR LIMITE DE IDADE										
APOSENTACAO ANTECIPADA						1				1
DEMISSAO										
RESCISAO POR MUTUO ACORDO										
OUTROS MOTIVOS					1					1
TOTAL MOTIVO SAÍDAS		3	1		1	1	4			10





BALANÇO SOCIAL 2006

Quadro 1.13 Contagem do pessoal, com contrato a termo certo, saído durante o ano, por motivo de saída

1.13 MOTIVOS DAS SAÍDAS DO PESSOAL CONTRATADO A TERMO CERTO	Número de Saídas
CADUCIDADE	
RESCISAO POR MUTUO ACORDO	
DENUNCIA DE QUALQUER DAS PARTES	
RESCISAO	
OUTROS MOTIVOS	
TOTAL MOTIVO SAÍDAS	



BALANÇO SOCIAL 2006

Quadro 1.14 Contagem das vagas orçamentadas e não ocupadas durante o ano, por categoria de ingresso segundo a dificuldade de provimento

1.14 CATEGORIAS DE INGRESSO	Não abertura de concurso	Impugnação do concurso	Ausência de descongelamento de vagas	Concurso improcedente (deserto)	Concurso em desenvolvimento	Total
<b>Total</b>						





BALANÇO SOCIAL 2006

Quadro 1.17 Contagem dos efectivos por grupo profissional, segundo o tipo de horário

1.17 MODALIDADES DE HORÁRIO	DIRIGENTE	TECNICO SUPERIOR	INFORMATICO	TECNICO	TECNICO PROFISSIONAL	CHEFIA	ASSISTENTE ADMINISTRATIVO	OPERARIO	AUXILIAR	TOTAL GRUPO PROFISSIONAL
HORARIO RIGIDO										
HORARIO FLEXIVEL		22	5		3		13		5	48
HORARIO DESFASADO										
JORNADA CONTINUA		7	3		2		4	1	1	18
TRABALHO POR TURNOS										
TRABALHADOR ESTUDANTE							1			1
ASSISTENCIA A DESCENDENTES MENORES										
TEMPO PARCIAL										
ISENCAO DE HORARIO	13	1				3				17
OUTRO TIPO HORÁRIO										
TOTAL HORARIO	13	30	8		5	3	18	1	6	84



BALANÇO SOCIAL 2006

Quadro 1.18 Contagem das horas de trabalho extraordinário, nocturno e em dias de descanso semanal, complementar e feriados, efectuadas pelos efectivos do serviço durante o ano, segundo o sexo

1.18 TRABALHO EXTRAORDINÁRIO, NOCTURNO E EM DIAS DE DESCANSO SEMANAL, COMPLEMENTAR E FERIADOS		Número de Horas
TRABALHO EXTRAORDINARIO (DIURNO E NOCTURNO)	H	1174.5
	M	2299
	T	3473.5
TRABALHO EXTRAORDINARIO COMPENSADO POR DURACAO DO PERIODO NORMAL TRABALHO	H	
	M	
	T	
TRABALHO EXTRAORDINARIO COMPENSADO POR ACRESCIMO DO PERIODO DE FERIAS	H	
	M	
	T	
HORAS DE TRABALHO NOCTURNO NORMAL	H	
	M	
	T	
HORAS DE TRABALHO EM DIAS DE DESCANSO COMPLEMENTAR	H	140
	M	
	T	140
HORAS DE TRABALHO EM DIAS DE DESCANSO SEMANAL	H	146
	M	
	T	146
HORAS DE TRABALHO EM DIAS FERIADOS	H	
	M	
	T	



BALANÇO SOCIAL 2006

Quadro 1.19 Contagem dos dias de ausência do trabalho durante o ano, por grupo de pessoal, segundo o tipo de ausência e sexo

1.19 AUSÊNCIAS AO TRABALHO		DIRIGENTE	TECNICO SUPERIOR	INFORMATICO	TECNICO	TECNICO PROFISSIONAL	CHEFIA	ASSISTENTE ADMINISTRATIVO	OPERARIO	AUXILIAR	TOTAL GRUPO PROFISSIONAL
CASAMENTO	H										
	M							11			11
	T							11			11
MATERNIDADE/PATERNIDADE/ADOPÇÃO	H		5								5
	M		252								252
	T		257								257
NASCIMENTO	H										
	M										
	T										
FALECIMENTO DE FAMILIAR	H		7								7
	M	1	4					12		3	20
	T	1	11					12		3	27
DOENÇA	H	118	62	3		2		5			190
	M	41	555	77		114	42	467		90	1656
	T	159	617	80		116	42	472		90	1846
DOENÇA PROLONGADA	H										
	M										
	T										
ASSISTENCIA A FAMILIARES	H	5		1		5					11
	M	3	18	3				23		17	64
	T	8	18	4		5		23		17	75
TRABALHADOR ESTUDANTE	H			4							4
	M		10								10
	T		10	4							14
POR CONTA DO PERÍODO DE FÉRIAS	H	9	16	3		9	1	18	3	3	62
	M	26	74.5	12.5		6	8	77		27	232
	T	35	90.5	15.5		15	9	95	3	30	294
CUMPRIMENTO DE PENA DISCIPLINAR	H										
	M										
	T										
FALTA COM PERDA DE VENCIMENTO	H										
	M	1						1		5	7
	T	1						1		5	7
INJUSTIFICADAS	H										
	M										
	T										
OUTRAS	H		2								2
	M	4				21		1			26
	T	4	2			21		1			28
TOTAL MOTIVO AUSÊNCIA	H	132	92	11		16	1	23	3	3	281
	M	76	913.5	92.5		141	50	592		142	2278
	T	208	1005.5	103.5		157	51	615	3	145	2559





BALANÇO SOCIAL 2006

Quadro 2 Total dos encargos com pessoal durante o ano

2. ENCARGOS COM PESSOAL	Valor
REMUNERAÇÃO BASE/SUBSÍDIO FÉRIAS E NATAL	2104118.30
TRABALHO EXTRAORDINÁRIO	20027.72
TRABALHO EM DESCANSO SEMANAL	11090.28
TRABALHO NOCTURNO NORMAL	
SUPLEMENTO - TRABALHO EM DISPONIBILIDADE PERMANENTE	
OUTROS REGIMES ESPECIAIS DE PRESTAÇÕES DE TRABALHO	
RISCO, PENOSIDADE E INSALUBRIDADE	
FIXAÇÃO NA PERIFERIA	
SUPLEMENTO - TRAB. REGIME DE TURNOS	
SUPLEMENTO PARA FALHAS	
SUPLEMENTO - PART. REUNIOES COMISSOES E GRUPOS	
AJUDAS DE CUSTO	11004.17
TRANSFERÊNCIA DE LOCALIDADE	
DESPESAS DE REPRESENTAÇÃO	48403.72
SUPLEMENTO POR FUNCOES SECRETARIADO	2118.2
OUTROS	118872.62
TOTAL ABONOS	2315635.01

$$\text{Leque salarial líquido} = \frac{3502}{515} = 6.8$$





BALANÇO SOCIAL 2006

Quadro 3.1.4 a 3.1.9 Contagem das incapacidades em serviço, registadas durante o ano

3.1.4 a 3.1.9 INCAPACIDADES	Número de casos
<b>Incapacidade permanente</b>	
1 - Incapacidade permanente absoluta	
2 - Incapacidade permanente parcial	
3 - Incapacidade permanente e absoluta para o trabalho habitual	
<b>Incapacidade temporária</b>	
4 - Incapacidade temporária absoluta	
5 - Incapacidade temporária parcial	



BALANÇO SOCIAL 2006

Quadro 3.2 Contagem das situações de doença profissional registadas durante o ano, relativamente aos efectivos do serviço

3.2 DOENÇAS PROFISSIONAIS	Número de casos	Número dias perdidos



BALANÇO SOCIAL 2006

Quadro 3.3 Contagem das actividades de medicina no trabalho ocorridas durante o ano, por tipo

3.3 ACTIVIDADES DE MEDICINA NO TRABALHO	Número	Euros
<b>Número de exames médicos efectuados</b>		
Exames de admissão		
Exames periódicos		
Exames ocasionais e complementares		
Exames de cessação de funções		
<b>Despesa com a medicina no trabalho</b>		
<b>Número de visitas aos postos de trabalho</b>		



BALANÇO SOCIAL 2006

Quadro 3.4 Contagem das intervenções das comissões de higiene e segurança ocorridas durante o ano, por tipo

3.4 COMISSÕES DE HIGIENE E SEGURANÇA	Número	Euros
Reuniões anuais de higiene e segurança		
Visitas aos locais de trabalho		



BALANÇO SOCIAL 2006

**Quadro 3.5 Contagem de efectivos reclassificados ou recolocados em resultado de acidentes de trabalho**

<b>3.5 NÚMERO DE PESSOAS RECLASSIFICADAS OU RECOLOCADAS EM RESULTADO DE ACIDENTES DE TRABALHO</b>	
	<b>Número</b>
<b>Reclassificadas</b>	
<b>Recolocadas</b>	



BALANÇO SOCIAL 2006

Quadro 3.6 Contagem de acções de formação e de sensibilização em matéria de segurança, realizadas durante o ano de serviço

3.6 ACÇÕES DE FORMAÇÃO E DE SENSIBILIZAÇÃO EM MATÉRIA DE SEGURANÇA	Número
Número de acções desenvolvidas	
Número de pessoas abrangidas pelas acções	



BALANÇO SOCIAL 2006

**Quadro 3.7 Custos com a prevenção de acidentes e doenças profissionais**

<b>3.7 CUSTOS COM A PREVENÇÃO DE ACIDENTES E DOENÇAS PROFISSIONAIS</b>	<b>Euros</b>
<b>Encargos de estrutura de medicina e segurança no trabalho</b>	
<b>Custos com equipamento de protecção</b>	
<b>Custos com formação em prevenção de riscos</b>	
<b>Outros custos com a prevenção de acidentes e doenças profissionais</b>	
<b>Total</b>	



BALANÇO SOCIAL 2006

Quadro 4.1 Acções de formação profissional, segundo o tipo de acção e a duração

4.1 CONTAGEM DAS ACÇÕES DE FORMAÇÃO PROFISSIONAL, POR TIPO DE ACÇÃO E SEGUNDO A DURAÇÃO	<30	30-59	60-119	>=120
INTERNA	1			
EXTERNA	12	13	3	3
TOTAL TIPO FORMACAO	13	13	3	3



BALANÇO SOCIAL 2006

Quadro 4.2 Contagem relativa às participações em acções de formação durante o ano, por grupo de pessoal, segundo o tipo de acção

4.2 NÚMERO TOTAL DE PARTICIPANTES EM ACÇÕES DE FORMAÇÃO PROFISSIONAL	DIRIGENTE	TECNICO SUPERIOR	INFORMATICO	TECNICO	TECNICO PROFISSIONAL	CHEFIA	ASSISTENTE ADMINISTRATIVO	OPERARIO	AUXILIAR	TOTAL GRUPO PROFISSIONAL
INTERNA	1									1
EXTERNA	19	19	4		1	2	5			50
TOTAL TIPO FORMACAO	20	19	4		1	2	5			51



BALANÇO SOCIAL 2006

Quadro 4.3 Contagem de horas em acções de formação profissional

4.3 NÚMERO TOTAL DE HORAS EM ACÇÕES DE FORMAÇÃO PROFISSIONAL	DIRIGENTE	TECNICO SUPERIOR	INFORMATICO	TECNICO	TECNICO PROFISSIONAL	CHEFIA	ASSISTENTE ADMINISTRATIVO	OPERARIO	AUXILIAR	TOTAL GRUPO PROFISSIONAL
INTERNA	6									6
EXTERNA	898	675	71		18	42	138			1842
TOTAL TIPO FORMACAO	904	675	71		18	42	138			1848



BALANÇO SOCIAL 2006

**Quadro 4.4 Despesas anuais com a formação**

<b>4.4 CUSTOS TOTAIS DE FORMAÇÃO</b>	<b>Valor</b>
INTERNA	
EXTERNA	18245
<b>TOTAL TIPO FORMACAO</b>	<b>18245</b>



BALANÇO SOCIAL 2006

Quadro 5 Encargos com prestações sociais

5. PRESTAÇÕES SOCIAIS	Valor
SUBSÍDIO FAMILIAR A CRIANÇAS E JOVENS	5290.62
SUBS.FREQUENCIA ESTAB.EDUC.ESPECIAL	
SUSÍDIO MENSAL VITALÍCIO	
SUBS.POR ASSIST. DE TERCEIRA PESSOA	
SUBSÍDIO POR DEFICIÊNCIA DO SUB FAMILIAR A CRIANÇAS E JOVENS	
SUBSIDIO DE FUNERAL	
SUBSÍDIO POR MORTE	
SUBSÍDIO DE REFEIÇÃO	69892.40
OUTRAS PRESTAÇÕES SOCIAIS	
TOTAL PRESTAÇÕES SOCIAIS	75183.02



BALANÇO SOCIAL 2006

**Quadro 5.12 Outras modalidades de apoio social**

<b>5.12 PRESTAÇÕES DE ACÇÃO SOCIAL COMPLEMENTAR</b>	<b>Valor</b>
GRUPOS DESPORTIVOS DE PESSOAL (OU EQUIVALENTE)	
REFEITÓRIOS	
INFANTÁRIOS	
COLÓNIAS DE FÉRIAS	
APOIOS A ESTUDOS	
ADIANTAMENTOS E EMPRÉSTIMOS	
OUTRAS PRESTAÇÕES DE ACÇÃO SOCIAL COMPLEMENTAR	
<b>TOTAL PRESTAÇÕES SOCIAIS COMPLEMENTARES</b>	



BALANÇO SOCIAL 2006

**Quadro 6.1 Actividade sindical no serviço**

<b>6.1 ORGANIZAÇÃO E ACTIVIDADE SINDICAL NO SERVIÇO</b>	<b>Número</b>
Número de trabalhadores sindicalizados com desconto no vencimento	2



BALANÇO SOCIAL 2006

**Quadro 6.2 Contagem dos efectivos pertencentes a comissão de trabalhadores**

6.2 NÚMERO DE ELEMENTOS PERTENCENTES A COMISSÕES DE TRABALHADORES	Número
Número de elementos pertencentes a comissões de trabalhadores	
Número total de votantes	



BALANÇO SOCIAL 2006

Quadro 6.3 Contagem do número de processos disciplinares

6.3 DISCIPLINA		Número
PROC. TRANSITADOS DO ANO ANTERIOR		
PROC. INSTAURADOS DURANTE O ANO		
PROC. TRANSITADOS PARA O ANO SEGUINTE		
PROC. ARQUIVADOS		
PROC. DECIDIDOS	TOTAL PENAS DISCIPLINARES REPRENSAO ESCRITA MULTA SUSPENSAO INACTIVIDADE APOSENTACAO COMPULSIVA DEMISSAO	