



Departamento
de Prospectiva
e Planeamento

MINISTÉRIO DO AMBIENTE, DO ORDENAMENTO DO TERRITÓRIO E DO DESENVOLVIMENTO REGIONAL

BALANÇO SOCIAL

2005

Lisboa
2006

**Ministério do Ambiente, do Ordenamento do Território
e do Desenvolvimento Regional**

***Departamento de Prospectiva
e Planeamento***

Director-Geral

João Eduardo Gata

Subdirectores-Gerais

José Manuel Félix Ribeiro

Manuela Proença

Ficha Técnica

Equipa Técnica: Deolinda Figueiredo

Apoio informático: Helena Costa

Edição: Departamento de Prospectiva e Planeamento

Av. D. Carlos I, 126

1249-073 Lisboa

Fax: (351) 213935209

Telef: (351) 213935200

E-mail: dpp@dpp.pt

Capa: Concepção – PIMC

Impressão – SCARPA

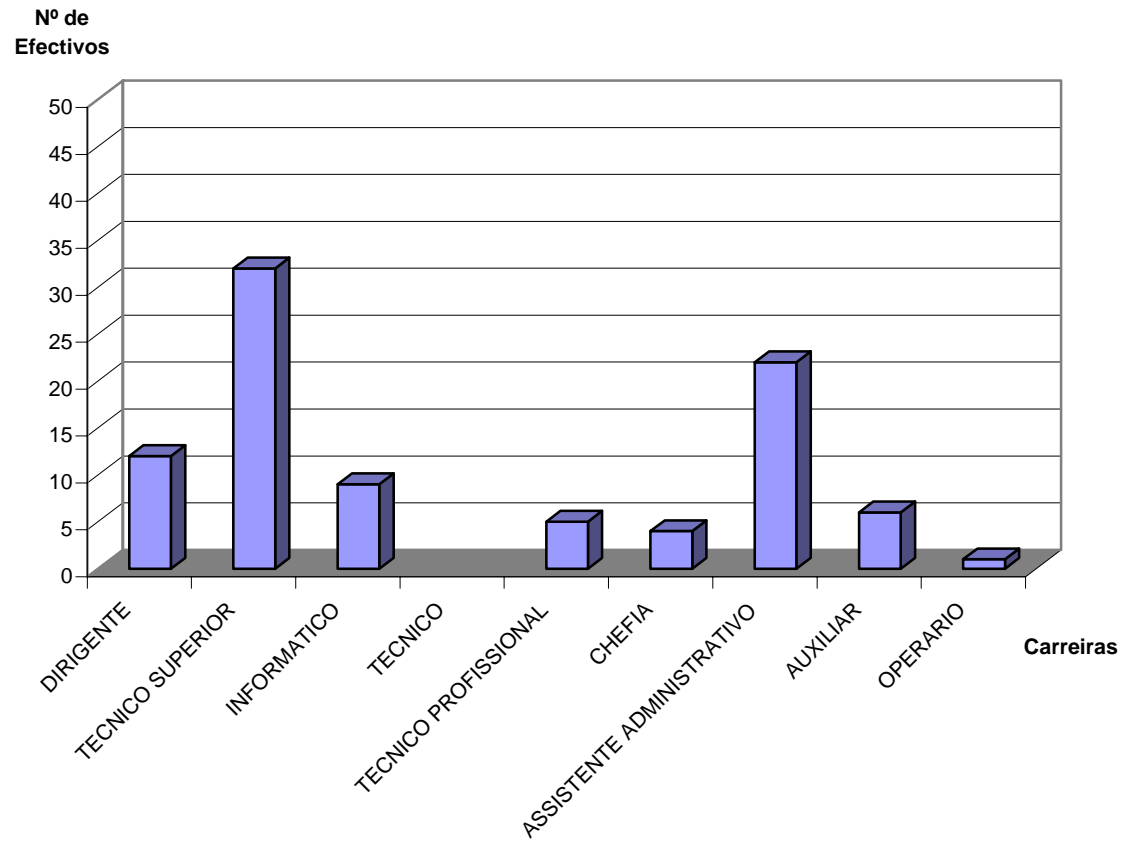
Edição, Impressão e Acabamento

Núcleo de Informação e Comunicação

Distribuição: Núcleo de Informação
e Comunicação



Quadro 1.1 Contagem dos efectivos por grupo de pessoal segundo a relação jurídica de emprego





BALANÇO SOCIAL 2005

Quadro 1.2 e 1.3 Contagem dos efectivos por escalão etário, segundo o sexo

1.2 ESTRUTURA ETÁRIA (em 31 de Dezembro)	HOMENS	MULHERES	TOTAL SEXO
<18			
18-24			
25-29		2	2
30-34	3	3	6
35-39	3	4	7
40-44		6	6
45-49	1	10	11
50-54	8	18	26
55-59	9	17	26
60-64	2	4	6
65-69	1		1
>=70			
TOTAL ESCALÃO ETÁRIO	27	64	91

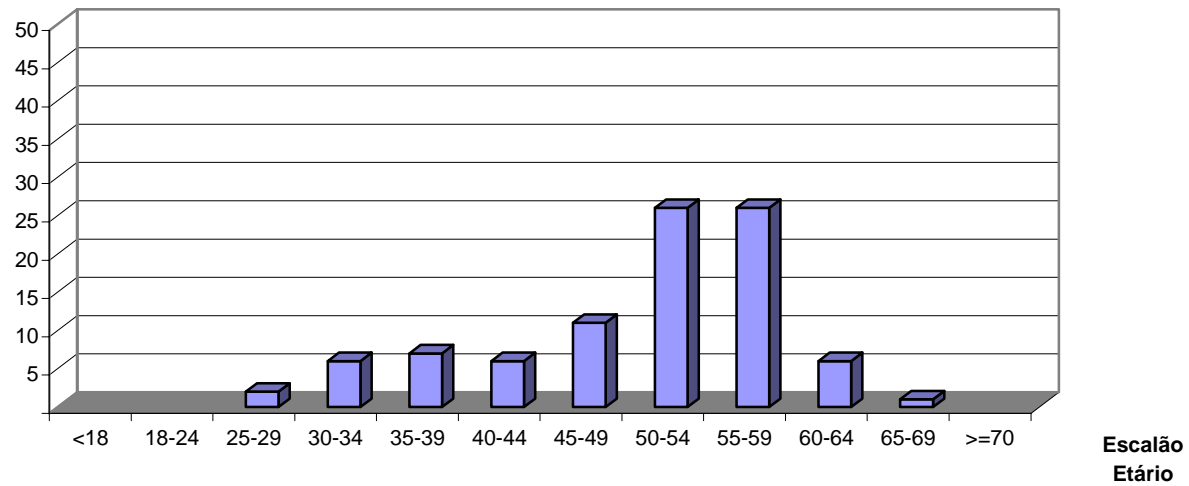
$$1.3 \text{ NÍVEL MÉDIO DE IDADES} = \frac{4545}{91} = 49.95$$



Quadro 1.2 Contagem dos efectivos por escalão etário

Nº de efectivos

Nº de
Efectivos





Quadro 1.4 e 1.5 Contagem dos funcionários e agentes por nível de antiguidade, segundo o sexo

1.4 ESTRUTURA DAS ANTIGUIDADES (em 31 de Dezembro)	HOMENS	MULHERES	TOTAL SEXO
Até 5 anos	2	4	6
5-9	5	6	11
10-14	1	3	4
15-19	1	1	2
20-24		7	7
25-29	5	13	18
30-35	11	28	39
Mais de 36 anos	2	2	4
TOTAL ESCALÃO ANTIGUIDADE NA FP	27	64	91

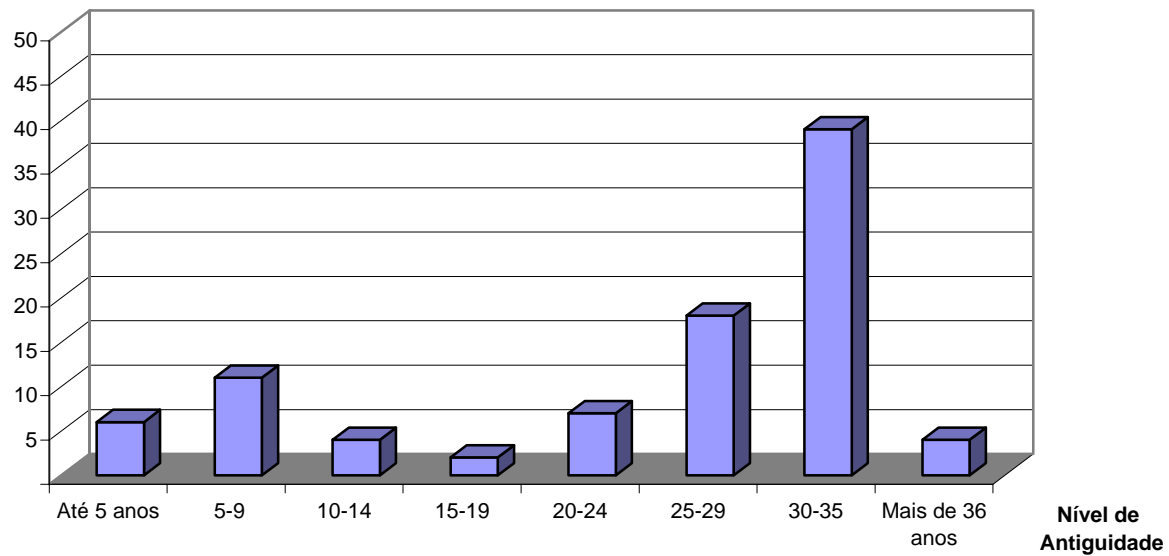
$$1.5 \text{ NÍVEL MÉDIO DE ANTIGUIDADE} = \frac{2236}{91} = 24.57$$



Quadro 1.4 Contagem dos funcionários e agentes por nível de antiguidade

Nº de efectivos

Nº de
Efectivos





BALANÇO SOCIAL 2005

Quadro 1.6 Contagem dos trabalhadores estrangeiros por nacionalidade, segundo o sexo

1.6 TRABALHADORES ESTRANGEIROS	HOMENS	MULHERES	TOTAL SEXO
DE PAISES DA UE			
DOS PALOP			
DO BRASIL			
DE OUTROS PAISES			
TOTAL NACIONALIDADE			



BALANÇO SOCIAL 2005

Quadro 1.7 Contagem dos trabalhadores deficientes, segundo o sexo

1.7 TRABALHADORES DEFICIENTES	HOMENS	MULHERES	TOTAL SEXO
Trabalhadores deficientes	2	3	5



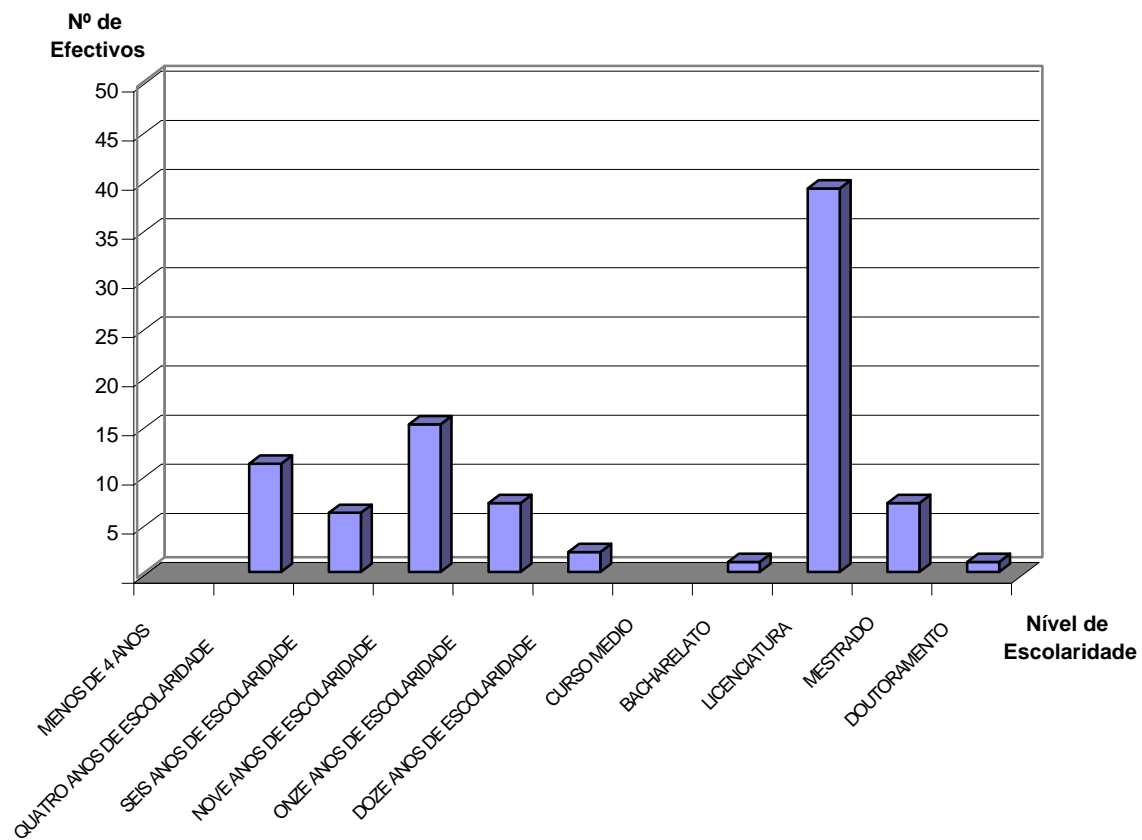
BALANÇO SOCIAL 2005

Quadro 1.8 Contagem dos efectivos por nível de escolaridade, segundo o sexo

1.8 ESTRUTURA POR HABILITAÇÕES ACADÉMICAS (em 31 de Dezembro)	HOMENS	MULHERES	TOTAL SEXO
MENOS DE 4 ANOS			
QUATRO ANOS DE ESCOLARIDADE		11	11
SEIS ANOS DE ESCOLARIDADE	2	5	7
NOVE ANOS DE ESCOLARIDADE	5	10	15
ONZE ANOS DE ESCOLARIDADE	3	4	7
DOZE ANOS DE ESCOLARIDADE		3	3
CURSO MEDIO			
BACHARELATO	1		1
LICENCIATURA	12	27	39
MESTRADO	3	4	7
DOCTORAMENTO	1		1
TOTAL ESCOLARIDADE	27	64	91



Quadro 1.8 Contagem dos efectivos por nível de escolaridade





BALANÇO SOCIAL 2005

Quadro 1.10 Contagem dos efectivos saídos durante o ano por grupo de pessoal, segundo a situação no quadro e o sexo

1.10 SAÍDAS (durante o ano)		DIRIGENTE	TECNICO SUPERIOR	INFORMATICO	TECNICO	TECNICO PROFISSIONAL	CHEFIA	ASSISTENTE ADMINISTRATIVO	OPERARIO	AUXILIAR	TOTAL GRUPO PROFISSIONAL
DO QUADRO	H	1	2							1	4
	M	1	3					2			6
	T	2	5					2		1	10
FORA DO QUADRO	H										
	M										
	T										
TOTAL VINCULO	H	1	2							1	4
	M	1	3					2			6
	T	2	5					2		1	10



BALANÇO SOCIAL 2005

Quadro 1.11 Contagem dos funcionários saídos definitivamente durante o ano, por grupo de pessoal, segundo o motivo de saída

1.11 MOTIVO DAS SAÍDAS	DIRIGENTE	TECNICO SUPERIOR	INFORMATICO	TECNICO	TECNICO PROFISSIONAL	CHEFIA	ASSISTENTE ADMINISTRATIVO	OPERARIO	AUXILIAR	TOTAL GRUPO PROFISSIONAL
FALECIMENTO										
EXONERAÇÃO										
APOSENTAÇÃO		1					2			3
APOSENTACAO POR LIMITE DE IDADE										
APOSENTACAO COMPULSIVA										
DEMISSAO										
RESCISAO POR MUTUO ACORDO										
OUTROS MOTIVOS										
TOTAL MOTIVO SAÍDAS		1					2			3



BALANÇO SOCIAL 2005

Quadro 1.13 Contagem do pessoal, com contrato a termo certo, saído durante o ano, por motivo de saída

1.13 MOTIVOS DAS SAÍDAS DO PESSOAL CONTRATADO A TERMO CERTO	Número de Saídas
CADUCIDADE	
RESCISAO POR MUTUO ACORDO	
DENUNCIA DE QUALQUER DAS PARTES	
RESCISAO	
OUTROS MOTIVOS	
TOTAL MOTIVO SAÍDAS	



BALANÇO SOCIAL 2005

Quadro 1.14 Contagem das vagas orçamentadas e não ocupadas durante o ano, por categoria de ingresso segundo a dificuldade de provimento

1.14 CATEGORIAS DE INGRESSO	Não abertura de concurso	Impugnação do concurso	Ausência de descongelamento de vagas	Concurso improcedente (deserto)	Concurso em desenvolvimento	Total
Total						



BALANÇO SOCIAL 2005

Quadro 1.17 Contagem dos efectivos por grupo profissional, segundo o tipo de horário

1.17 MODALIDADES DE HORÁRIO	DIRIGENTE	TECNICO SUPERIOR	INFORMATICO	TECNICO	TECNICO PROFISSIONAL	CHEFIA	ASSISTENTE ADMINISTRATIVO	OPERARIO	AUXILIAR	TOTAL GRUPO PROFISSIONAL
HORARIO RIGIDO										
HORARIO FLEXIVEL		24	5		3		16		5	53
HORARIO DESFASADO										
JORNADA CONTINUA		6	4		1		4	1	1	17
TRABALHO POR TURNOS					1		1			2
TRABALHADOR ESTUDANTE							1			1
ASSISTENCIA A DESCENDENTES MENORES										
TEMPO PARCIAL										
ISENCAO DE HORARIO	12	2				4				18
OUTRO TIPO HORÁRIO										
TOTAL HORARIO	12	32	9		5	4	22	1	6	91



BALANÇO SOCIAL 2005

Quadro 1.18 Contagem das horas de trabalho extraordinário, nocturno e em dias de descanso semanal, complementar e feriados, efectuadas pelos efectivos do serviço durante o ano, segundo o sexo

1.18 TRABALHO EXTRAORDINÁRIO, NOCTURNO E EM DIAS DE DESCANSO SEMANAL, COMPLEMENTAR E FERIADOS		Número de Horas
TRABALHO EXTRAORDINARIO (DIURNO E NOCTURNO)	H	1342
	M	2136.3
	T	3478.3
TRABALHO EXTRAORDINARIO COMPENSADO POR DURACAO DO PERIODO NORMAL TRABALHO	H	
	M	
	T	
TRABALHO EXTRAORDINARIO COMPENSADO POR ACRESCIMO DO PERIODO DE FERIAS	H	
	M	
	T	
HORAS DE TRABALHO NOCTURNO NORMAL	H	
	M	
	T	
HORAS DE TRABALHO EM DIAS DE DESCANSO COMPLEMENTAR	H	
	M	
	T	
HORAS DE TRABALHO EM DIAS DE DESCANSO SEMANAL	H	444.5
	M	362.5
	T	807
HORAS DE TRABALHO EM DIAS FERIADOS	H	
	M	
	T	



BALANÇO SOCIAL 2005

Quadro 1.19 Contagem dos dias de ausência do trabalho durante o ano, por grupo de pessoal, segundo o tipo de ausência e sexo

1.19 AUSÊNCIAS AO TRABALHO		DIRIGENTE	TECNICO SUPERIOR	INFORMATICO	TECNICO	TECNICO PROFISSIONAL	CHEFIA	ASSISTENTE ADMINISTRATIVO	OPERARIO	AUXILIAR	TOTAL GRUPO PROFISSIONAL
CASAMENTO	H			11							11
	M										
	T			11							11
MATERNIDADE/PATERNIDADE/ADOPÇÃO	H	20									20
	M		270								270
	T	20	270								290
NASCIMENTO	H						3				3
	M										
	T						3				3
FALECIMENTO DE FAMILIAR	H	1				3		4			8
	M	6	16	1		2		1		2	28
	T	7	16	1		5		5		2	36
DOENÇA	H	20	361			9		25	18		433
	M	23	602	100		36	425	949		156	2297
	T	43	963	100		45	425	974	18	156	2730
DOENÇA PROLONGADA	H										
	M										
	T										
ASSISTENCIA A FAMILIARES	H		15	1							16
	M		38	7			4	25		28	115
	T		53	8			4	25		28	131
TRABALHADOR ESTUDANTE	H			2							2
	M		2					9			11
	T		2	2				9			13
POR CONTA DO PERÍODO DE FÉRIAS	H	15	30	6		13	2	11	3		80
	M	19	84,5	16	2	11	13	108,5		21	277
	T	34	114,5	22	2	24	15	119,5	3	21	357
CUMPRIMENTO DE PENA DISCIPLINAR	H										
	M										
	T										
FALTA COM PERDA DE VENCIMENTO	H										
	M	1	3					1		5	10
	T	1	3					1		5	10
INJUSTIFICADAS	H										
	M										
	T										
OUTRAS	H										
	M		16					1		7	24
	T		16					1		7	24
TOTAL MOTIVO AUSÊNCIA	H	56	406	20		25	5	40	21		573
	M	49	1031,5	124	2	49	442	1094,5		219	3032
	T	105	1437,5	144	2	74	447	1134,5	21	219	3605



BALANÇO SOCIAL 2005

Quadro 1.20 Contagem das horas não trabalhadas durante o ano por actividade sindical ou greve, segundo o grupo de pessoal e o sexo

1.20 HORAS NÃO TRABALHADAS		DIRIGENTE	TECNICO SUPERIOR	INFORMATICO	TECNICO	TECNICO PROFISSIONAL	CHEFIA	ASSISTENTE ADMINISTRATIVO	OPERARIO	AUXILIAR	TOTAL GRUPO PROFISSIONAL
ACTIVIDADE SINDICAL	H										
	M										
	T										
GREVE	H		14			14			7		35
	M		14								14
	T		28			14			7		49



BALANÇO SOCIAL 2005

Quadro 2 Total dos encargos com pessoal durante o ano

2. ENCARGOS COM PESSOAL	Valor
REMUNERAÇÃO BASE/SUBSÍDIO FÉRIAS E NATAL	2191337.43
TRABALHO EXTRAORDINÁRIO	25053.73
TRABALHO EM DESCANSO SEMANAL	16019.44
TRABALHO NOCTURNO NORMAL	
SUPLEMENTO - TRABALHO EM DISPONIBILIDADE PERMANENTE	
OUTROS REGIMES ESPECIAIS DE PRESTAÇÕES DE TRABALHO	
RISCO, PENOSIDADE E INSALUBRIDADE	
FIXAÇÃO NA PERIFERIA	
SUPLEMENTO - TRAB. REGIME DE TURNOS	
SUPLEMENTO PARA FALHAS	
SUPLEMENTO - PART. REUNIOES COMISSOES E GRUPOS	
AJUDAS DE CUSTO	7767.31
TRANSFERÊNCIA DE LOCALIDADE	
DESPEAS DE REPRESENTAÇÃO	56380.09
SUPLEMENTO POR FUNCOES SECRETARIADO	1343.1
OUTROS	21181.19
TOTAL ABONOS	2319082.29

$$\text{Leque salarial ilíquido} = \frac{3450}{479} = 7.2$$



BALANÇO SOCIAL 2005

Quadro 3.1.4 a 3.1.9 Contagem das incapacidades em serviço, registadas durante o ano

3.1.4 a 3.1.9 INCAPACIDADES	Número de casos
Incapacidade permanente	
1 - Incapacidade permanente absoluta	
2 - Incapacidade permanente parcial	
3 - Incapacidade permanente e absoluta para o trabalho habitual	
Incapacidade temporária	
4 - Incapacidade temporária absoluta	
5 - Incapacidade temporária parcial	



BALANÇO SOCIAL 2005

Quadro 3.2 Contagem das situações de doença profissional registadas durante o ano, relativamente aos efectivos do serviço

3.2 DOENÇAS PROFISSIONAIS	Número de casos	Número dias perdidos



BALANÇO SOCIAL 2005

Quadro 3.3 Contagem das actividades de medicina no trabalho ocorridas durante o ano, por tipo

3.3 ACTIVIDADES DE MEDICINA NO TRABALHO	Número	Euros
Número de exames médicos efectuados		
Exames de admissão		
Exames periódicos		
Exames ocasionais e complementares		
Exames de cessação de funções		
Despesa com a medicina no trabalho		
Número de visitas aos postos de trabalho		



BALANÇO SOCIAL 2005

Quadro 3.4 Contagem das intervenções das comissões de higiene e segurança ocorridas durante o ano, por tipo

3.4 COMISSÕES DE HIGIÉNE E SEGURANÇA	Número	Euros
Reuniões anuais de higiene e segurança		
Visitas aos locais de trabalho		



BALANÇO SOCIAL 2005

Quadro 3.5 Contagem de efectivos reclassificados ou recolocados em resultado de acidentes de trabalho

3.5 NÚMERO DE PESSOAS RECLASSIFICADAS OU RECOLOCADAS EM RESULTADO DE ACIDENTES DE TRABALHO	
	Número
Reclassificadas	
Recolocadas	



BALANÇO SOCIAL 2005

Quadro 3.6 Contagem de acções de formação e de sensibilização em matéria de segurança, realizadas durante o ano de serviço

3.6 ACÇÕES DE FORMAÇÃO E DE SENSIBILIZAÇÃO EM MATÉRIA DE SEGURANÇA	Número
Número de acções desenvolvidas	
Número de pessoas abrangidas pelas acções	



BALANÇO SOCIAL 2005

Quadro 3.7 Custos com a prevenção de acidentes e doenças profissionais

3.7 CUSTOS COM A PREVENÇÃO DE ACIDENTES E DOENÇAS PROFISSIONAIS	Euros
Encargos de estrutura de medicina e segurança no trabalho	
Custos com equipamento de protecção	
Custos com formação em prevenção de riscos	
Outros custos com a prevenção de acidentes e doenças profissionais	
Total	



BALANÇO SOCIAL 2005

Quadro 4.1 Acções de formação profissional, segundo o tipo de acção e a duração

4.1 CONTAGEM DAS ACÇÕES DE FORMAÇÃO PROFISSIONAL, POR TIPO DE ACÇÃO E SEGUNDO A DURAÇÃO	<30	30-59	60-119	>=120
INTERNA	2			
EXTERNA	11	22	2	
TOTAL TIPO FORMACAO	13	22	2	



BALANÇO SOCIAL 2005

Quadro 4.2 Contagem relativa às participações em acções de formação durante o ano, por grupo de pessoal, segundo o tipo de acção

4.2 NÚMERO TOTAL DE PARTICIPANTES EM ACÇÕES DE FORMAÇÃO PROFISSIONAL	DIRIGENTE	TECNICO SUPERIOR	INFORMATICO	TECNICO	TECNICO PROFISSIONAL	CHEFIA	ASSISTENTE ADMINISTRATIVO	OPERARIO	AUXILIAR	TOTAL GRUPO PROFISSIONAL
INTERNA	3	6	1		1		1			12
EXTERNA	7	13				4	13			38
TOTAL TIPO FORMACAO	10	19	1		1	4	14			50



BALANÇO SOCIAL 2005

Quadro 4.3 Contagem de horas em ações de formação profissional

4.3 NÚMERO TOTAL DE HORAS EM ACÇÕES DE FORMAÇÃO PROFISSIONAL	DIRIGENTE	TECNICO SUPERIOR	INFORMATICO	TECNICO	TECNICO PROFISSIONAL	CHEFIA	ASSISTENTE ADMINISTRATIVO	OPERARIO	AUXILIAR	TOTAL GRUPO PROFISSIONAL
INTERNA	9	18	3		3		10			43
EXTERNA	139	200				185	410			946
TOTAL TIPO FORMACAO	148	218	3		3	185	420			989



BALANÇO SOCIAL 2005

Quadro 4.4 Despesas anuais com a formação

4.4 CUSTOS TOTAIS DE FORMAÇÃO	Valor
INTERNA	
EXTERNA	11014.42
TOTAL TIPO FORMACAO	11014.42



BALANÇO SOCIAL 2005

Quadro 5 Encargos com prestações sociais

5. PRESTAÇÕES SOCIAIS	Valor
SUBSÍDIO FAMILIAR A CRIANÇAS E JOVENS	5575.77
SUBS.FREQUENCIA ESTAB.EDUC.ESPECIAL	
SUSÍDIO MENSAL VITALÍCIO	
SUBS.POR ASSIST. DE TERCEIRA PESSOA	
SUBSÍDIO POR DEFICIÊNCIA DO SUB FAMILIAR A CRIANÇAS E JOVENS	
SUBSIDIO DE FUNERAL	
SUBSÍDIO POR MORTE	
SUBSÍDIO DE REFEIÇÃO	72346.95
OUTRAS PRESTAÇÕES SOCIAIS	
TOTAL PRESTAÇÕES SOCIAIS	77922.72



BALANÇO SOCIAL 2005

Quadro 5.12 Outras modalidades de apoio social

5.12 PRESTAÇÕES DE ACÇÃO SOCIAL COMPLEMENTAR	Valor
GRUPOS DESPORTIVOS DE PESSOAL (OU EQUIVALENTE)	
REFEITÓRIOS	
INFANTÁRIOS	
COLÓNIAS DE FÉRIAS	
APOIOS A ESTUDOS	
ADIANTAMENTOS E EMPRÉSTIMOS	
OUTRAS PRESTAÇÕES DE ACÇÃO SOCIAL COMPLEMENTAR	
TOTAL PRESTAÇÕES SOCIAIS COMPLEMENTARES	



BALANÇO SOCIAL 2005

Quadro 6.1 Actividade sindical no serviço

6.1 ORGANIZAÇÃO E ACTIVIDADE SINDICAL NO SERVIÇO	Número
Número de trabalhadores sindicalizados com desconto no vencimento	2



BALANÇO SOCIAL 2005

Quadro 6.2 Contagem dos efectivos pertencentes a comissão de trabalhadores

6.2 NÚMERO DE ELEMENTOS PERTENCENTES A COMISSÕES DE TRABALHADORES	Número
Número de elementos pertencentes a comissões de trabalhadores	
Número total de votantes	



BALANÇO SOCIAL 2005

Quadro 6.3 Contagem do número de processos disciplinares

6.3 DISCIPLINA		Número
PROC. TRANSITADOS DO ANO ANTERIOR		
PROC. INSTAURADOS DURANTE O ANO		
PROC. TRANSITADOS PARA O ANO SEGUINTE		
PROC. ARQUIVADOS		
PROC. DECIDIDOS	TOTAL PENAS DISCIPLINARES REPRENSAO ESCRITA MULTA SUSPENSAO INACTIVIDADE APOSENTACAO COMPULSIVA DEMISSAO	