



Departamento
de Prospectiva
e Planeamento



MINISTÉRIO DAS FINANÇAS

BALANÇO SOCIAL

2002

Lisboa
2003

Ministério das Finanças

***Departamento de Prospectiva
e Planeamento***

Directora-Geral
Alda de Caetano Carvalho

Subdirectores-Gerais
José Manuel Félix Ribeiro
Manuela Proença

Ficha Técnica

Coordenação: Samuel Neves

Equipa Técnica: Secção de Pessoal, Expediente e Arquivo

Edição: Departamento de Prospectiva e Planeamento

Av. D. Carlos I, 126

1249-073 Lisboa

Fax: (351) 213935209

Telef: (351) 213935200

E-mail: dpp@dpp.pt

Capa: Concepção – PIMC

Impressão – SCARPA

Edição, Impressão e Acabamento

Núcleo de Informação e Comunicação

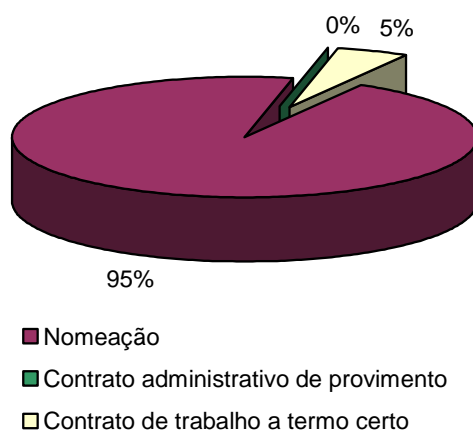
Distribuição: Núcleo de Informação
e Comunicação

1. RECURSOS HUMANOS

Quadro 1.1 Contagem dos efectivos por grupo profissional, segundo a relação jurídica de emprego e sexo

1. Recursos Humanos		Dirigente	Técnico Superior	Informático	Técnico	Técnico Profissional	Chefia	Administrativo	Auxiliar	Operário	Total
1.1 Total de efectivos	H	4	20	4		2	1	4	1	1	37
	M	11	20	6	1	2	3	18	5		66
	T	15	40	10	1	4	4	22	6	1	103
1.1.1 Nomeação	H	4	19	4		2	1	4		1	35
	M	11	16	6	1 *	2	3	18	5		62
	T	15	35	10	1	4	4	22	5	1	97
1.1.2 Contrato administrativo de provimento	H										
	M										
	T										
1.1.3 Contrato de trabalho a termo certo	H		1								1
	M		4								4
	T		5								5
1.1.4 Prestações de serviços	H										
	M										
	T										
1.1.5 Requisição ou destacamento	H								1		1
	M										
	T										1
1.1.6 Outras situações	H										
	M										
	T										

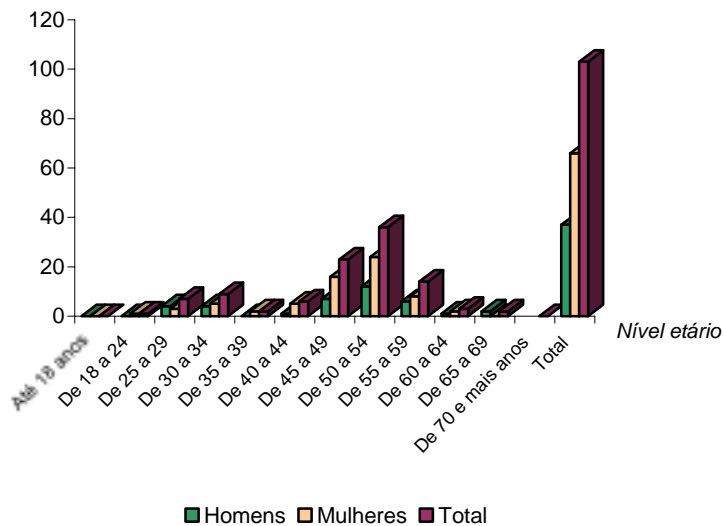
* Encontra-se a exercer funções em comissão de serviço extraordinária como estagiária da carreira técnica. Era da carreira administrativa



Quadro 1.2 e 1.3 Contagem dos efectivos por escalão etário, segundo o sexo

1.2 Estrutura etária (Em 31 de Dezembro)	Homens	Mulheres	Total
Até 18 anos	0	0	0
De 18 a 24	0	1	1
De 25 a 29	4	3	7
De 30 a 34	4	5	9
De 35 a 39	0	2	2
De 40 a 44	1	5	6
De 45 a 49	7	16	23
De 50 a 54	12	24	36
De 55 a 59	6	8	14
De 60 a 64	1	2	3
De 65 a 69	2	0	2
De 70 e mais anos			0
Total	37	66	103
1.3 NÍVEL MÉDIO DE IDADES: $= \frac{4879}{103} = 47,37$			

N.º de efectivos

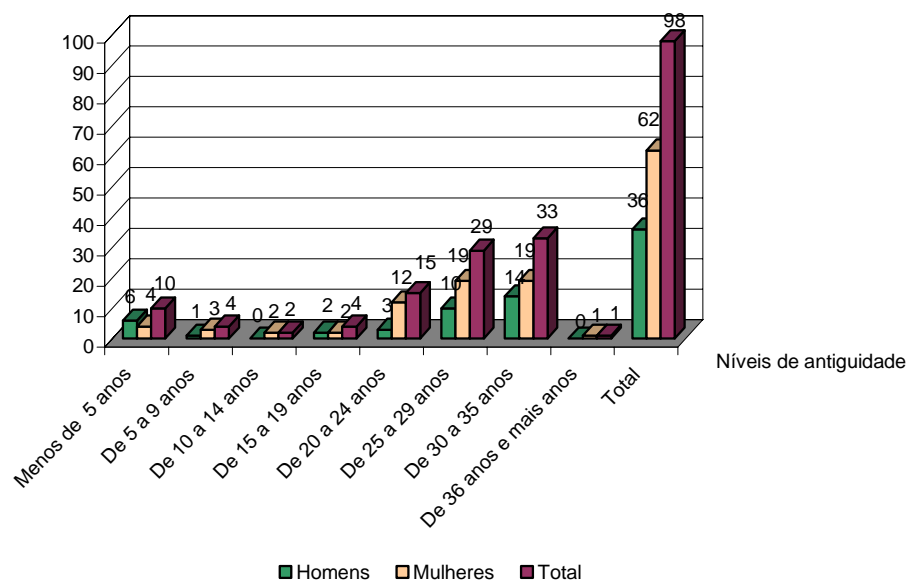


Quadro 1.4 e 1.5 Contagem dos funcionários e agentes por nível de antiguidade, segundo o sexo

1.4 Estrutura das antiguidades (Em 31 de Dezembro)	Homens	Mulheres	Total
Menos de 5 anos	6	4	10
De 5 a 9 anos	1	3	4
De 10 a 14 anos	0	2	2
De 15 a 19 anos	2	2	4
De 20 a 24 anos	3	12	15
De 25 a 29 anos	10	19	29
De 30 a 35 anos	14	19	33
De 36 anos e mais anos	0	1	1
Total	36	62	98

1.5 Nível médio de antiguidades: = $\frac{2344}{98} = 23,92$

N.º de efectivos



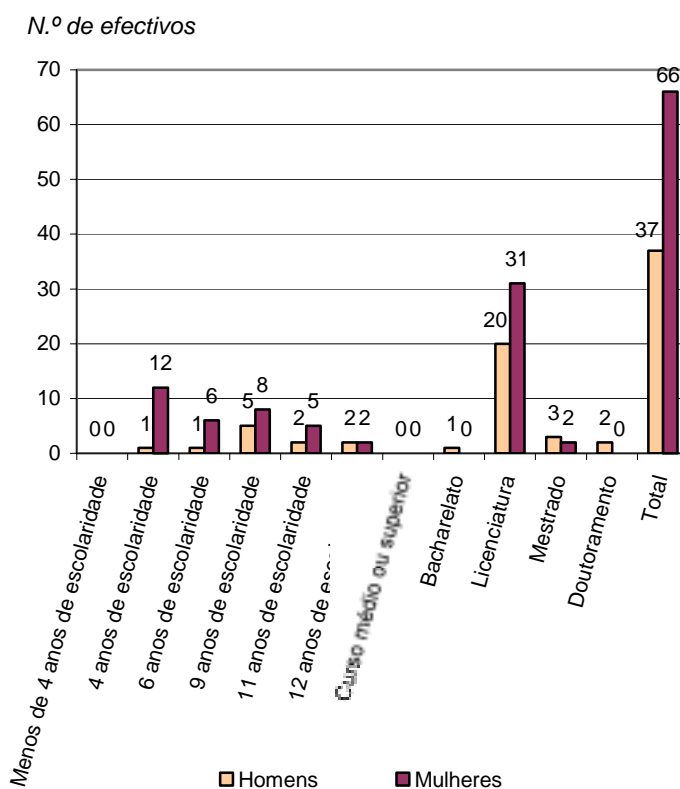
Quadro 1.6 Contagem dos trabalhadores estrangeiros por naturalidade, segundo o sexo

1.6 Trabalhadores estrangeiros	Homens	Mulheres	Total
De países da UE			0
Dos PALOP			0
Do Brasil			0
De outros países			0
Total	0	0	0

Quadro 1.7 Contagem dos trabalhadores deficientes, segundo o sexo

1.7 Trabalhadores deficientes	Homens	Mulheres	Total
Trabalhadores deficientes	1	1	2

Quadro 1.8 Contagem dos efectivos por nível de escolaridade, segundo o sexo			
1.8 Estrutura por habilitações académicas (Em 31 de Dezembro)	Homens	Mulheres	Total
Menos de 4 anos de escolaridade	0	0	0
4 anos de escolaridade	1	12	13
6 anos de escolaridade	1	6	7
9 anos de escolaridade	5	8	13
11 anos de escolaridade	2	5	7
12 anos de escolaridade	2	2	4
Curso médio ou superior	0	0	0
Bacharelato	1	0	1
Licenciatura	20	31	51
Mestrado	3	2	5
Doutoramento	2	0	2
Total	37	66	103



Quadro 1.9 Contagem dos efectivos admitidos e regressados durante o ano, por grupo de pessoal, segundo a relação jurídica de emprego e sexo

1.9 Admissões e Regressos		Dirigente	Tec. Superior	Informatíco	Técni-co	Técnico Profissional	Chefia	Admi-nistrativo	Auxi-liar	Ope-rário	Total
Total de efectivos	H	1	4	1		1		1	1		9
	M		1	1				1			3
	T	1	5	2		1		2	1		12
De nomeação	H	1	4	1		1		1			8
	M		1	1				1			3
	T	1	5	2		1		2			11
Contrato administrativo de provimento	H										
	M										
	T										
Contrato de trabalho a termo certo	H										
	M										
	T										
Prestações de serviços	H										
	M										
	T										
Requisição ou destacamento	H								1		1
	M										
	T								1		1
Outras situações	H										
	M										
	T										

Quadro 1.10 Contagem dos efectivos saídos durante o ano por grupo de pessoal, segundo a situação no quadro e sexo

1.10 Saídas (durante o ano)		Dirigente	Tec. Superior	Informatíco	Técni-co	Técnico Profissional	Chefia	Admi-nistrativo	Auxi-liar	Ope-rário	Total
Do Quadro	H		2								2
	M	1	3	1			1	4	1		11
	T	1	5	1			1	4	1		13
Fora do quadro	H										
	M					1					1
	T					1					1
Total	H		2								2
	M	1	3	1		1	1	4	1		12
	T	1	5	1		1	1	4	1		14

Quadro 1.11 Contagem dos funcionários saídos definitivamente durante o ano, por grupo de pessoal, segundo o motivo da saída

1.11 Motivo das saídas	Dirigente	Tec. Superior	Informatíco	Técni-co	Técnico Profissional	Chefia	Admi-nistrativo	Auxi-liar	Ope-rário	Total
Falecimento										
Exoneração							2			2
Aposentação		3	1			1	2	1		8
Limite de idade		1								1
Aposentação compulsiva										
Demissão										
Mútuo acordo										
Outros motivos										
Total		4	1			1	4	1		11

Quadro 1.12 Contagem dos agentes saídos definitivamente durante o ano, por grupo de pessoal, segundo o motivo da saída

1.12 Motivo das saídas dos agentes	Dirigente	Tec. Superior	Informatíco	Técni-co	Técnico Profissional	Chefia	Admi-nistrativo	Auxi-liar	Ope-rário	Total
Falecimento										
Aposentação										
Limite de idade										
Aposentação compulsiva										
Demissão										
Mútuo acordo										
Denúncia de qualquer das partes										
Rescisão pelo agente										
Outros motivos										
Total										

Quadro 1.13 Contagem do pessoal, com contrato a termo certo, saído durante o ano, por motivo de saída

1.13 Motivos das saídas do pessoal contratado a termo certo	Número de saídas
Caducidade	1
Mútuo acordo	
Denúncia de qualquer das partes	
Rescisão pelo contratado	
Outros motivos	
Total	1

Quadro 1.14 Contagem das vagas orçamentadas e não ocupadas durante o ano, por categoria de ingresso segundo a dificuldade de provimento

1.14 Categorias de ingresso	Não abertura de concurso	Impugnação do concurso	Ausência do descongelamento de vagas	Concurso improcedente (deserto)	Concurso em desenvolvimento	Total
Total						

Quadro 1.15 e 1.16 Contagem de mudanças de situação dos efectivos no serviço durante o ano, por grupo de pessoal, segundo o motivo e o sexo

1.15 Promoções e progressões	Dirigente	Tec. Superior	Informatíco	Técni-co	Técnico Profissional	Chefia	Admi-nistrativo	Auxi-liar	Ope-rário	Total
Promoções	H						3			3
	M	1	2		1		10			14
	T	1	2		1		13			17
Promoções por mérito excepcional	H									
	M									
	T									
Progressões	H	1	2	1	1		1			6
	M	4	5	3		2	3			17
	T	5	7	4	1	2	4			23
Total	H	1	2	1	1		4			9
	M	5	7	3	1	2	13			31
	T	6	9	4	2	2	17			40

1.16 Reconversões/reclassificações	Dirigente	Tec. Superior	Informatíco	Técni-co	Técnico Profissional	Chefia	Admi-nistrativo	Auxi-liar	Ope-rário	Total
Reconversões/reclassificações	H									
	M									
	T									

Quadro 1.17 Contagem dos efectivos por grupo profissional, segundo o tipo de horário

1.17 Modalidades de horário	Diri- gente	Tec. Super- rior	Infor- máti- co	Técni- co	Técnico Profis- sional	Chefia	Admi- nistra- tivo	Auxi- liar	Ope- rário	Total
Horário rígido										
Horário flexível		29	7		3		16	1		56
Horário desfasado										
Jornada contínua		10	3	1	1		6	5	1	27
Trabalho por turnos										
Trabalhador-estudante		1								1
Assistência descendentes menores										
Tempo parcial										
Isenção de horário	15					4				19
Outro tipo de horário										
Total	15	40	10	1	4	4	22	6	1	103

Quadro 1.18 Contagem das horas de trabalho extraordinário, noturno e em dias de descanso semanal, complementar e feriados, efectuadas pelos efectivos do serviço durante o ano, segundo o sexo

1.18 Trabalho extraordinário, noturno e em dias de descanso semanal, complementar e feriados		Número de horas
Trabalho extraordinário diurno e noturno	H	1.739
	M	2.054
	T	3.793
Trabalho extraordinário compensado por duração no período normal de trabalho	H	
	M	
	T	
Trabalho extraordinário compensado por acréscimo no período de férias	H	
	M	
	T	
Trabalho normal noturno	H	
	M	
	T	
Em dias de descanso complementar	H	
	M	
	T	
Em dias de descanso semanal	H	698
	M	
	T	698
Em dias feriados	H	
	M	
	T	

Quadro 1.19 Contagem dos dias de ausência do trabalho durante o ano, por grupo de pessoal, segundo o tipo de ausência e sexo

1.19 Ausências ao trabalho	Dirigente	Tec. Superior	Informatíco	Técni-co	Técnico Profissional	Chefia	Admi-nistra-tivo	Auxi-liar	Ope-rário	Total
Casamento	H	11								11
	M	14					11			25
	T	25					11			36
Maternidade / paternidade / adoção	H	15								15
	M	119								119
	T	134								134
Nascimento	H	5								5
	M									
	T	5								5
Falecimento de familiar	H	1	4	4						9
	M	5		6		2	1	6	6	26
	T	6	4	10		2	1	6	6	35
Doença	H	37	171			6	121			335
	M	65	192	362		34	77	383	167	1.280
	T	102	363	362		40	77	504	167	1.615
Doença prolongada	H									
	M			30						30
	T			30						30
Assistência a familiares	H		5							5
	M	5	6	17		3	42	6		79
	T	5	11	17		3	42	6		84
Trabalhador estudante	H		23	6						29
	M									
	T		23	6						29
Por conta do período de férias	H	8	41	5		4	4	10	3	75
	M	24	60	18	1	15	17	106	19	260
	T	32	101	23	1	19	21	116	19	335
Cumprimento de pena disciplinar	H									
	M									
	T									
Com perda de vencimento	H									
	M	3		1				2		6
	T	3		1				2		6
Injustificadas	H									
	M									
	T									
Outras	H		12		1					13
	M		2		4		1	7	1	15
	T		14		5		1	7	1	28
Total	H	46	287	15	1	10	4	131	3	497
	M	102	393	434	5	54	96	555	201	1.840
	T	148	680	449	6	64	100	686	201	2.337

Quadro 1.20 Contagem das horas não trabalhadas durante o ano por actividade sindical ou greve, segundo o grupo de pessoal e o sexo

1.20 Horas não trabalhadas		Dirigente	Tec. Superior	Informatíco	Técni-co	Técnico Profis-sional	Chefia	Admi-nistra-tivo	Auxi-liar	Ope-rário	Total
Actividade sindical	H										
	M										
	T										
Greve	H		49				14			21	84
	M	49	63				21	77			210
	T	49	112				35	77		21	294

2. ENCARGOS COM PESSOAL

Quadro 2. Total dos encargos com pessoal durante o ano

2. Encargos com pessoal	Valor em
	Euros
Remuneração base/Subsídio Férias e Natal	2.515.036
Trabalho extraordinário	15.378
Trabalho em descanso semanal, complementar e feriados	11.252
Trabalho normal noturno	
Disponibilidade permanente	
Outros regimes especiais de prestação de trabalho	
Risco, penosidade ou insalubridade	
Fixação na periferia	
Trabalho por turnos	
Abono para falhas	
Participação em reuniões	
Ajudas de custo	9.794
Transferência de localidade	
Representação	53.771
Secretariado	2.607
Outros *	54.742
Total	2.662.580
Leque salarial líquido: = $\frac{3375,65}{512,04} = 6,59$	

* Lavagem de viatura; pensão provisória de aposentação e telefones individuais

3. HIGIENE E SEGURANÇA

Quadro 3.1 Contagem do total de acidentes em serviço registados durante o ano

3.1 Acidentes em serviço	No local de trabalho				In itineré (No trajecto para o local de trabalho e regresso a casa)			
	Total	Menos de 60 dias de	60 dias ou mais de baixa	Mortais	Total	Menos de 60 dias de baixa	60 dias ou mais de baixa	Mortais
1 - Número total de acidentes	0			0	0			0
2 - Número de acidentes com baixa		0	0			0	0	
3 - Número de dias perdidos com baixa	0	0	0	0	0	0	0	0

Quadro 3.1.4 a 3.1.9 Contagem das incapacidades em serviço, registadas durante o ano

3.1.4 a 3.1.9 Incapacidades	Número de casos
Incapacidade permanente	
1 Incapacidade permanente absoluta	0
2 Incapacidade permanente parcial	0
3 Incapacidade permanente e absoluta para o trabalho habitual	0
Incapacidade temporária	
4 Incapacidade temporária absoluta	0
5 Incapacidade temporária parcial	0

Quadro 3.2 Contagem das situações de doença profissional registadas durante o ano, relativamente aos efectivos do serviço

3.2 Doenças profissionais	Número de casos	Número de dias perdidos
	0	0
	0	0
	0	0
	0	0
	0	0
	0	0

Quadro 3.3 Contagem das actividades de medicina no trabalho ocorridas durante o ano, por tipo

3.3 Actividades de medicina no trabalho	Número	Euros
Número de exames médicos efectuados	0	0
Exames de admissão	0	0
Exames periódicos	0	0
Exames ocasionais e complementares	0	0
Exames de cessação de funções	0	0
Despesa com a medicina no trabalho (em contos)		0
Número de visitas aos postos de trabalho	0	0

Quadro 3.4 Contagem das intervenções das comissões de higiene e segurança ocorridas durante o ano, por tipo

3.4 Comissões de higiene e segurança	Número	Euros
Reuniões anuais de higiene e segurança	0	0
Visitas aos locais de trabalho	0	0

Quadro 3.5 Contagem de efectivos reclassificados ou recolocados em resultado de acidentes de trabalho

3.5 Número de pessoas reclassificadas ou recolocadas em resultado de acidentes de trabalho	Número
Reclassificadas	0
Recolocadas	0

Quadro 3.6 Contagem de acções de formação e de sensibilização em matéria de segurança, realizadas durante o ano no serviço

3.6 Acções de formação e de sensibilização em matéria de segurança	Número
Número de acções desenvolvidas	0
Número de pessoas abrangidas pelas acções	0

Quadro 3.7 Custos com a prevenção de acidentes e doenças profissionais

3.7 Custos com a prevenção de acidentes e doenças profissionais	Euros
Encargos de estrutura de medicina e segurança no trabalho	0
Custos com equipamento de protecção	0
Custos com formação em prevenção de riscos	0
Outros custos com a prevenção de acidentes e doenças profissionais	0
Total	0

4. FORMAÇÃO PROFISSIONAL

Quadro 4.1 Acções de formação profissional, segundo o tipo de acção e a duração

4.1 Contagem das acções de formação profissional, por tipo de acção e segundo a duração	Menos de 30 horas	De 30 a 59 horas	De 60 a 119 horas	120 horas ou mais
Internas	1			
Externas	29	13	7	
Total	30	13	7	0

Quadro 4.2 Contagem relativa às participações em acções de formação durante o ano, por grupo de pessoal

4.2 Número total de participantes em acções de formação profissional	Dirigente	Tec. Superior	Informático	Técnico	Técnico Profissional	Chefia	Administrativo	Auxiliar	Operário	Total
Número de participantes em acções internas	5	10								15
Número de participantes em acções externas	18	32	14		2	1	8			75
Total	23	42	14	0	2	1	8	0	0	90

Quadro 4.3 Contagem horas em acções de formação profissional

4.3 Número total de horas em acções de formação profissional	Dirigente	Tec. Superior	Informático	Técnico	Técnico Profissional	Chefia	Administrativo	Auxiliar	Operário	Total
Número de horas em acções internas	90	180								270
Número de horas em acções externas	401	747	417		36	30	275			1.906
Total	491	927	417	0	36	30	275	0	0	2.176

Quadro 4.4 Despesas anuais com a formação

4.4 Custos totais de formação	Valor em Euros
Despesas em acções internas	
Despesas com acções externas	25.817,92 €
Total	25.817,92 €

5. PRESTAÇÕES SOCIAIS

Quadro 5 Encargos com prestações sociais

5 Prestações sociais	Valor em Euros
Subsídio familiar a crianças e jovens	10.053
Subsídio por frequência de estabelecimento de educação	
Subsídio mensal vitalício	
Subsídio por assistência a terceira pessoa	
Subsídio por deficiência, do sub. familiar a crianças e jovens	
Subsídio de funeral	
Subsídio de morte	4.079
Subsídio de refeição	81.438
Outras prestações sociais	
Total	95.570

Quadro 5.12 Outras modalidades de apoio social

5.12 Prestações de acção social complementar	Valor em Euros
Grupos desportivos de pessoal (ou equivalente)	0
Refeitórios	0
Infantários	0
Colónias de férias	0
Apoios a estudos	0
Adiantamentos e empréstimos	0
Outras prestações de acção social complementar	0
Total	0

6. RELAÇÕES PROFISSIONAIS

Quadro 6.1 Actividade sindical no serviço

6.1 Organização e actividade sindical no serviço	Número
Número de trabalhadores sindicalizados com desconto no vencimento	2

Quadro 6.2 Contagem dos efectivos pertencentes a comissão de trabalhadores

6.2 Número de elementos pertencentes a comissões de trabalhadores	Número
Número de elementos pertencentes a comissões de trabalhadores	0
Número total de votantes	0

Quadro 6.3 Contagem do número de processos disciplinares

6.3 Disciplina	Número
Número de processos transitados do ano anterior	0
Número de processos instaurafos durante o ano	0
Número de processos transitados para o ano seguinte	0
Processos dicitidos - Total	0
- Arquivados	0
- Repreensão por escrito	0
- Multa	0
- Suspensão	0
- Inactividade	0
- Aposentação compulsiva	0
- Demissão	0